

**ФАКУЛЬТЕТ ДЕКОРАТИВНО-ПРИКЛАДНОГО ТВОРЧЕСТВА**  
**51.03.02 Народная художественная культура**  
**(Профиль - Руководство студией декоративно-прикладного творчества, преподавание**  
**художественно-творческих дисциплин) - бакалавриат**

**Структура и содержание вступительного испытания**

**Творческие испытания проходят в 2 тура, 1 тур состоит из двух этапов (самопрезентация абитуриента и рисунок натюрморта). Максимальное количество баллов каждого тура - 100**

**Форма вступительного испытания - творческий экзамен (возможно проведение экзаменов очно или с использованием дистанционных технологий).**

**1 тур: самопрезентация абитуриента и рисунок**

**Самопрезентация абитуриента**

**Максимальное количество баллов - 50**

**Задача** - выявить у абитуриента профессиональную направленность интересов, степень эрудированности и уровень первичных практических навыков в области изобразительного и декоративного искусства.

**Задание:**

- заполнить анкету-автобиографию, ответить на вопросы анкеты, в процессе написания продемонстрировать свои представления о будущей профессии и эрудицию в области изобразительного и декоративно-прикладного искусства и народной художественной культуры;
- предоставить портфолио творческих работ (рисунок, живопись, композиция) и изделий, выполненных в традиционных техниках и материалах (вышивка, вязание, бисероплетение, керамика, роспись и резьба по дереву и пр.) в виде фотокопий оригинальных работ в одном файле формата PDF или в виде презентации, выполненной в программе PowerPoint.

**Критерии оценки по собеседованию:**

- степень профессиональной ориентированности;
- способности в сфере традиционного декоративно-прикладного творчества;
- качество подготовки портфолио и подачи творческих работ к просмотру;
- наличие в портфолио фотографий работ, выполненных в различных техниках художественной обработки традиционных материалов для декоративно-прикладного творчества (вышивка, резьба и роспись по дереву, народная игрушка, бисероплетение и т.д.);
- эрудированность в области изобразительного и декоративно-прикладного искусства, народных художественных промыслов России.

	<i>баллы</i>	<i>Профессиональная ориентация</i>	<i>Способности в изобразительном искусстве</i>	<i>Полнота и качество представленного портфолио</i>	<i>Владение техниками и технологиями декоративно-прикладного творчества</i>	<i>Эрудиция в профессиональной области</i>
Отлично	50	10	10	10	10	10
Хорошо	40	8	8	8	8	8
Удовлетворительно	30	6	6	6	6	6
Неудовлетворительно	20	4	4	4	4	4

## Рисунок

При проведении экзамена с использованием дистанционных технологий абитуриент самостоятельно ставит натюрморт из 5 предметов или 7 предметов. Предметы должны различаться по материалу и фактуре.

**Время: 6 ч.**

**Максимальное количество баллов - 50**

**Задача** - выявить у абитуриента способности к изобразительному искусству и степень его подготовки по основам изобразительного искусства (рисунка).

**Задание:**

выполнить рисунок натюрморта с натуры без применения чертежных инструментов и наглядных материалов на листе ватмана формата А 2 (60х40).

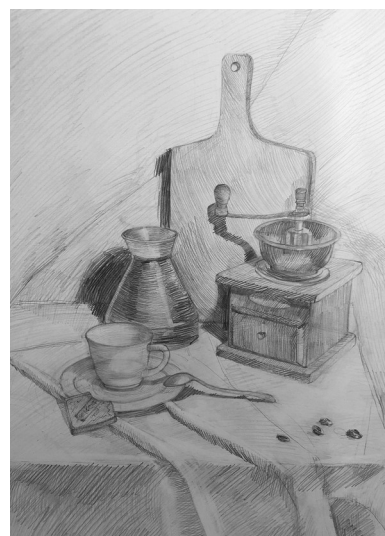
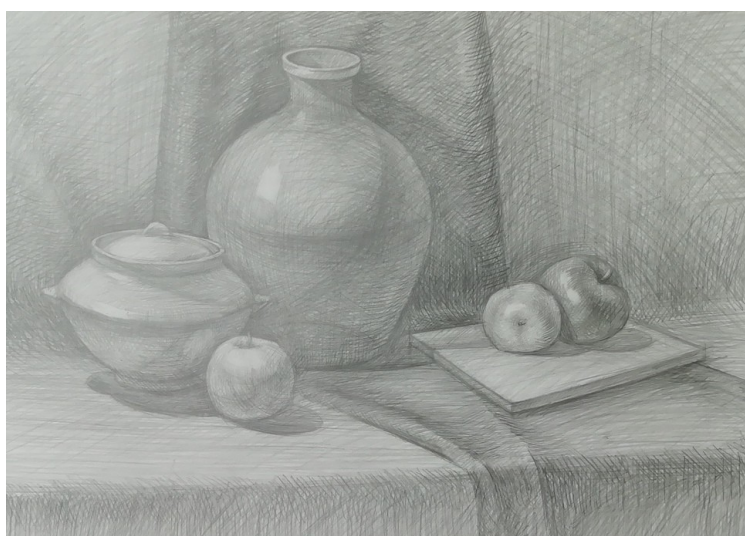
**Материал:** бумага, карандаш.

**Критерии оценки по рисунку**

- грамотный подбор бытовых предметов, постановка и освещение натюрморта, компоновка на листе бумаги;
- правильная передача пропорции;
- изображение и передача трехмерного объема на плоскости;
- выявление закономерностей светотеневых отношений;
- финальная организация и обобщение рисунка.

	баллы	Грамотная компоновка на листе бумаги	Правильная передача пропорций	Изобразить и передать трехмерный объем на плоскости	Выявить закономерности светотеневых отношений	Финальная организация и обобщение рисунка
Отлично	50	10	10	10	10	10
Хорошо	40	8	8	8	8	8
Удовлетворительно	30	6	6	6	6	6
Неудовлетворительно	20	4	4	4	4	4

**Примеры работ:**



## 2 тур: декоративная композиция на заданную тему

В начале экзамена абитуриенты получают три темы для выполнения тематической композиции (тема на выбор абитуриента)

Время: 6 ч.

Максимальное количество баллов по живописи и композиции-100

**Цель задания:** Выявить у экзаменуемых способность к художественно-образному мышлению, созданию самостоятельного уравновешенного композиционного решения, способности к графическому тональному и цветовому решению темы.

**Состав задания:** составить цветную композицию по заданной теме (цирк, олимпиада, Урал и т.д.), выступающую в качестве эскиза для росписи по ткани, дерева, художественной керамики, гобелена и т.д. Добиться гармоничного орнаментально-ритмического расположения элементов, соотношение рисунка и фона. Создать грамотное и выразительное колористическое решение композиции.

Формат А3 (42x29), самостоятельный выбор ориентации листа (вертикальный, горизонтальный) с наличием полей. Наброски для выполнения итоговой композиции выполняются на листах любого формата и вместе с готовой работой сдаются членам предметной комиссии для оценивания.

**Материалы и инструменты:**

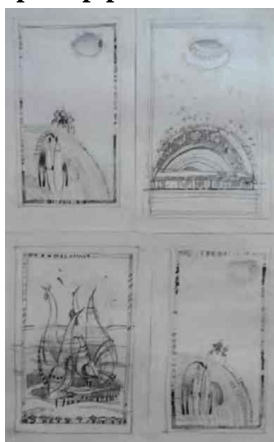
бумага, гуашь, акварель, темпера, карандаш, кисти, банка для воды, палитра, бумага для эскизов, и др.

**Критерии оценки**

- способность к художественно-образному мышлению
- умение создать целостное и гармоничное композиционное решение в заданном пространстве,
- определить сомасштабность главных и второстепенных элементов,
- показать понимание тонального и /или цветового решения,
- продемонстрировать уровень владения графическими навыками.

	баллы	Раскрытие темы	Композиционное решение	Сомасштабность главных и второстепенных элементов	Тональное (цветовое решение)	Владение живописными и графическими навыками
Отлично	100	20	20	20	20	20
Хорошо	75	15	15	15	15	15
Удовлетворительно	50	10	10	10	10	10
Неудовлетворительно	35	7	7	7	7	7

**Пример работы:**



Эскиз для гобелена на тему «Русь»

Эскиз для батика на тему «Времена года»