



ФЕДЕРАЛЬНОЕ ГОСУДАРСТВЕННОЕ БЮДЖЕТНОЕ ОБРАЗОВАТЕЛЬНОЕ
УЧРЕЖДЕНИЕ ВЫСШЕГО ОБРАЗОВАНИЯ
«ЧЕЛЯБИНСКИЙ ГОСУДАРСТВЕННЫЙ ИНСТИТУТ КУЛЬТУРЫ»
Факультет декоративно-прикладного творчества
Кафедра декоративно-прикладного искусства

Структура и содержание творческих вступительных испытаний
по направлению 54.03.02 Декоративно-прикладное искусство
и народные промыслы
(декоративно-прикладное искусство в архитектурной среде;
художественный текстиль) - бакалавриат
<https://chgik.ru/sitemap/abiturientu> <https://vk.com/fdptchgik>

Творческие вступительные испытания проходят в два тура.

1 тур состоит из двух этапов: самопрезентация абитуриента и рисунок: декоративно-прикладное искусство.

2 тур – живопись: декоративно-прикладное искусство.

Минимальное количество баллов за каждый тур – 50, максимальное – 100.

Форма вступительного испытания - творческий экзамен с использованием дистанционных технологий.

В случае, если абитуриент на I туре получает количество баллов ниже минимального значения, то он не допускается до сдачи II тура.

РИСУНОК: ДЕКОРАТИВНО-ПРИКЛАДНОЕ ИСКУССТВО

Самопрезентация абитуриента

Максимальное количество баллов - 50

Задача - выявить у абитуриента профессиональную направленность интересов, степень эрудированности и уровень первичных практических навыков в области изобразительного искусства.

Задание:

- заполнить анкету-автобиографию, ответить на вопросы анкеты, в процессе написания продемонстрировать свои представления о будущей профессии и эрудицию в области изобразительного и декоративно-прикладного искусства и народной художественной культуры;
- предоставить портфолио творческих работ (рисунок, живопись, композиция) и изделий, выполненных в традиционных техниках и материалах (гобелен, батик, художественная керамика и т.д.) в виде фотокопии оригинальных работ в файле формата PDF или в виде презентации, выполненной в программе PowerPoint.

Критерии оценки по собеседованию:

- степень профессиональной ориентированности;
- способности в изобразительном искусстве;
- качество подготовки портфолио и подачи творческих работ к просмотру;
- наличие в портфолио фотографий работ, выполненных в различных техниках художественной обработки традиционных материалов для декоративно-прикладного искусства (гобелен, батик, художественная керамика и т.д.)
- эрудированность в области изобразительного искусства.

	баллы	Профессиональная ориентация	Способности в изобразительном искусстве	Портфолио	Владение техниками и технологиями декоративно-прикладного творчества	Эрудиция в профессиональной области
Отлично	50	10	10	10	10	10
Хорошо	40	8	8	8	8	8
Удовлетворительно	30	6	6	6	6	6
Неудовлетворительно	20	4	4	4	4	4

Материалы по самопрезентации (заполненная анкета и портфолио творческих работ), после подачи и регистрации заявления о поступлении направляются до начала вступительных экзаменов на эл.почту кафедры ДПИ kafdpi@mail.ru

Автобиография - анкета абитуриента факультета декоративно-прикладного творчества

ФИО (фамилия, имя, отчество)		
Дата, место рождения, гражданство		
Основное образование		
Специальное образование		
Номер телефона		
E-mail*		
Чем вы руководствуетесь при выборе ЧГИК?	Высокое качество образования	
	Престижность вуза	
	Научно-исследовательская деятельность студентов вуза	
	Расположение вуза в том городе, где я живу	
	Уникальность образовательной программы	
Чем вы руководствуетесь при выборе направления подготовки, на которое хотите поступить?	Получение востребованной профессии	
	Престижность профессии	
	Получения государственного диплома	
	Возможности приобрести новых друзей	
	Простота обучения	
	Яркая студенческая жизнь	
Какие направления подготовки вы рассматриваете для поступления на нашем факультете?	Дизайн	
	Народная художественная культура (Руководство студией декоративно-прикладного творчества)	
	Народная художественная культура (Руководство студией художественного конструирования)	
	Декоративно-прикладное искусство и народные промыслы	
Кто помогал вам определиться с выбором высшего учебного заведения?	Самостоятельно	
	Родители	
	Друзья и знакомые	
Какие направления подготовки вы рассматриваете для поступления в ЧГИК?		
В какие ВУЗы вы собираетесь подавать заявление на поступление в этом году?		
Укажите свои увлечения, хобби в художественно-творческой области		
Укажите наличие достижений в художественно-творческой области (участие в конкурсах, выставках и т.д.)		
Назовите 2-3 известных художника, дизайнера, архитектора, которые являются для Вас примером.		
В какой области Вы хотели бы работать после окончания ВУЗа?		
Коротко о себе		

Рисунок: декоративно-прикладное искусство

Время: 6 ч.

Максимальное количество баллов - 50

Задача - выявить у абитуриента способности к изобразительному искусству и степень его подготовки по предмету рисунок.

Задание:

выполнить рисунок натюрморта с натуры без применения чертежных инструментов и наглядных материалов на листе ватмана формата А 2 (60x40).

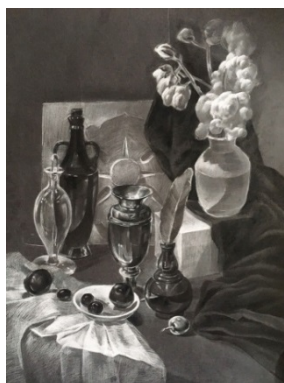
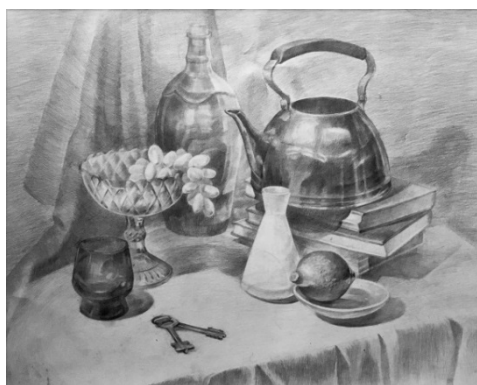
Материал: бумага, карандаш.

Критерии оценки по рисунку

- грамотный подбор бытовых предметов, постановка и освещение натюрморта, компоновка на листе бумаги;
- правильная передача пропорции;
- изображение и передача трехмерного объема на плоскости;
- выявление закономерностей светотеневых отношений;
- финальная организация и обобщение рисунка.

	<i>баллы</i>	<i>грамотная компоновка на листе бумаги</i>	<i>правильная передача пропорций</i>	<i>изображение и передача трехмерного объема на плоскости</i>	<i>выявление закономерности светотеневых отношений</i>	<i>финальная организация и обобщение рисунка</i>
Отлично	50	10	10	10	10	10
Хорошо	40	8	8	8	8	8
Удовлетворительно	30	6	6	6	6	6
Неудовлетворительно	20	4	4	4	4	4

Примеры работ:



ЖИВОПИСЬ: ДЕКОРАТИВНО-ПРИКЛАДНОЕ ИСКУССТВО

Время: 6 ч.

Максимальное количество баллов - 100

Цель задания: выявить у абитуриента способности к изобразительному искусству и степень его подготовки по предметам композиция и живопись.

Задание: выполнить натюрморт с натуры в цвете без применения чертежных инструментов и наглядных материалов на листе ватмана формата А2 (60x40) с использованием приемов создания декоративной композиции.

Материалы и инструменты:

бумага (можно использовать цветную бумагу), акварель, гуашь, темпера (по выбору), банка для воды, кисти, палитра.

Критерии оценки

- грамотная компоновка изображения на листе бумаги;
- отобразить пропорции предметов;
- передать основные цветовые и тональные отношения и различия по теплостудности цветовых пятен в постановке;
- моделировать форму предметов цветом и тоном;
- передать световоздушную среду и перспективу.

	баллы	грамотная компоновка на листе бумаги	отображение пропорции предметов	передача основных цветовых и тональных отношений и различия по теплостудности цветовых пятен	моделирование формы предметов цветом и тоном	передача световоздушной среды и перспективы
Отлично	100	20	20	20	20	20
Хорошо	75	15	15	15	15	15
Удовлетворительно	50	10	10	10	10	10
Неудовлетворительно	35	7	7	7	7	7

Примеры работ:



Экзамен может проходить в дистанционной форме, на платформе ТОЛК. В случае дистанционного формата экзамена, после выполнения очередного творческого задания абитуриент фотографирует его с помощью любого электронного устройства (смартфон, планшет, цифровой фотоаппарат и т.п.), полученный файл должен быть подписан, например, Иванов_рисунок, и высылается через личный кабинет. Для идентификации необходимо выполнить съемку видеофрагмента выполнения творческого задания, сделанного с любого устройства (до 3 минут). В видеофрагменте нужно показать 3 этапа работы над заданием (набросок, промежуточный этап в карандаше (цвете), окончательный вариант) и дать краткое обоснование идеи, изобразительного, композиционного и цветового решения творческого задания. Видеофайл должен быть подписан, например, Иванов_видео_рисунок.

Требованию к выполнению эскиза творческого задания: качественное фото эскиза творческого задания в электронном виде в формате jpg с разрешением не более 200 dpi объемом не более 2 Mb и видеофрагмент выполнения творческого задания в цифровом формате.