

ВЫСТАВКА МОНУМЕНТАЛЬНОГО ИСКУССТВА

ЧЕЛЯБИНСКОЙ ОБЛАСТИ

АВАКЯН В. А.
БЕСЧАСТНОВ И. В.
БОКАРЕВ В. П.
ГОЛОВИЦКАЯ Л. Л.
ГОЛОВНИЦКАЯ Э. Э.
ГОЛОВНИЦКИЙ Л. Н.
ЖАРИКОВ В. П.
ЗАЙКОВ В. С.
КУДРЯВЦЕВ А. П.
МАГАНОВ Б. А.
МАКАРОВ Е. И.
МАНАЕНКОВ С. П.
САВОЧКИН С. Я.
СУЛЕНЕВ А. П.
ФОМИНЫХ П. Я.
ХАРЛАМОВ М. И.
ЦЕПЕЛЕВ М. И.
ЧЕРКАШИН С. Л.

АНИКИН Н. Д.
ГАБРИЭЛЯН Р. И.
ГРИГОРЬЕВ В. И.
ЕГАКОВ Ю. В.
ЗАХАРОВ В. И.
КАЧАЛОВ В. В.
КОСТИНА Л. Н.
КУЗНЕЦОВА Л. А.
ЛАТФУЛИН З. Н.
МЕРКУЛОВ В. П.
МИШИН В. Г.
НОВГОРДОВ Ю. М.
САФРОНОВ В. С.
СИТНИКОВ Н. А.
СОРОКИН А. М.
ТРЕТЬЯКОВ В. П.
ЧЕРКАШИН Н. Я.
ШУБИН С. Л.
ШУБИН Ю. Г.
ФОКИН К. В.
ЯКИВЕЦ В. Л.

СКУЛЬПТУРА

ЖИВОПИСЬ



Каталог



УПРАВЛЕНИЕ
КУЛЬТУРЫ
ЧЕЛЯБИНСКОГО
ОБЛИСПОЛКОМА

ЧЕЛЯБИНСКАЯ
ОРГАНИЗАЦИЯ
СОЮЗА
ХУДОЖНИКОВ РСФСР

ВЫСТАВКА
МОНУМЕНТАЛЬНОГО
ИСКУССТВА

ЧЕЛЯБИНСКОЙ
ОБЛАСТИ

ЧЕЛЯБИНСКИЙ
ОБЛАСТНОЙ
СОВЕТ
ВСЕРОССИЙСКОГО
ОБЩЕСТВА
ОХРАНЫ
ПАМЯТНИКОВ
ИСТОРИИ
И КУЛЬТУРЫ

Каталог

СКУЛЬПТУРА • ЖИВОПИСЬ

ЧЕЛЯБИНСК

СОСТАВ ВЫСТАВКОМА

- Смирнов А. М. — предс. выставкома, предс. правления ЧОСХ РСФСР.
- Авакян В. А. — зам. предс. выставкома, скульптор, засл. художник РСФСР.
- Комиссаров М. А. — секретарь выставкома, отв. секретарь правления ЧОСХ, засл. работник культуры РСФСР
- Авсянникова Л. В. — член выставкома, зам. нач. обл. упр. культ. засл. работник культуры РСФСР
- Барсуков С. И. — член выставкома, инструктор ГК КПСС
- Головницкий Л. Н. — член выставкома, скульптор, народный художник РСФСР, член-корреспондент АХ СССР.
- Гринев Б. А. — член выставкома, инструктор ОК КПСС
- Глазырин В. Л. — член выставкома, гл. архитектор г. Челябинска
- Кудрявцев А. П. — член выставкома, скульптор.
- Мишин В. Г. — член выставкома, художник-монументалист.
- Фокин К. В. — член выставкома, художник монументалист
- Холодная Л. А. — член выставкома, гл. архитектор Челябинской области.
- Черкашин С. Л. — член выставкома, художник-монументалист
- Ворошина Л. Н. — член выставкома, методист по искусству обл. управл. культуры, искусствовед
-

Впервые за время существования в Челябинске организации профессиональных художников, проводится выставка монументального искусства. Зрителям предоставлена возможность знакомства с произведениями скульптуры и монументально-декоративной живописи, находящимися в различных местах нашей области и даже за ее пределами. Это то, что призвано не только эстетически совершенствовать среду обитания людей, но и в художественной форме нести большие идеи.

Основные традиции нашего монументального искусства вытекают из ленинского плана монументальной пропаганды, главный смысл которого заключается в просвещении и революционном воспитании народных масс, увековечивании памяти выдающихся борцов за освобождение человечества, знаменательных общественно-исторических событий. Настоящая выставка свидетельствует, что творческие усилия и основное внимание мастеров монументального искусства направлены на разработку тематики периода с 1917 года до наших дней.

Первыми скульптурными произведениями новой советской эпохи в пределах Челябинской области стали отлитые в чугуна на Каслинском заводе бюсты К. Маркса, В. И. Ленина, композиция «Павшим в боях за революцию», изображающая рабочего с винтовкой и молотом (этот тиражированный монумент можно и сейчас увидеть в Уфалее, Каслях, Нязепетровске). Спустя год-два после смерти В. И. Ленина, стали появляться памятники вождю, создаваемые на средства трудящихся. Они исполнялись не только скульпторами-профессионалами, но часто и самоучками. Это явление отразило всенародную любовь к вождю трудящихся, которые стремились увековечить его образ в самых отдаленных уголках страны. Скульптурные произведения того времени, посвященные В. И. Ленину, имеются в Златоусте, Копейске, Миассе, Троицке, Челябинске.

В довоенный период в нашей области не было профессиональных скульпторов, за исключением Т. В. Руденко-Щелкан, работавшей в Челябинске несколько лет. Она использовала скульптурный декор в наружном оформлении здания первых детских яслей «Станкостроя» и в интерьере старого железнодорожного вокзала. В основном же в те годы широкое распространение получила тиражированная скульптура по произведениям мастеров Москвы и Ленинграда.

Профессиональные скульпторы появляются в Челябинске в 50-е годы. Это В. Авакян, И. Бесчастнов, Л. и Э. Головницкие, В. Зайков, Б. Маганов, А. Суленев и другие. Уже в конце 50-х — начале 60-х годов ими были созданы значительные скульптурные произведения монументального плана: «С. М. Цвиллинг» Е. Макарова (1964), «Орленок» Л. Головницкого (1958), «В. И. Ленин» Л. Головницкого и В. Зайкова (1959). В последующие годы мастера скульптуры работали с нарастающей творческой интенсивностью. Все созданное ими за период с конца 50-х годов до сегодняшнего дня представлено на настоящей выставке в виде фотографий. Среди лучших монументов следует назвать: «В. И. Ленин» у административного корпуса Копейской мебельной фабрики (В. Авакян), «Память» на Лесном кладбище Челябинска (Э. и Л. Головницкие), «М. И. Калинин» у здания Калининского РК КПСС Челябинска (И. Бесчастнов, Б. Маганов), «Первостроители Магнитки» в Магнитогорске (В. Зайков), «1919 год» на горе Извоз в Верхнеуральске (С. Савочкин), «Юным борцам за Советскую власть» в г. Златоусте (В. Жариков).

За три десятилетия укрепилось содружество местных скульпторов и архитекторов в создании памятников. Широко известна, например, совместная работа

Л. Головницкого с архитектором Е. Александровым, И. Бесчастнова с архитектором Б. Барановым и других. Несмотря на то, что не во всех своих видах скульптура области развивалась одинаково, ей все же удалось решить ряд серьезных идейно-художественных задач, увековечить ратные и трудовые подвиги южноуральцев. Она стала играть важную роль и в эстетическом оформлении городских центров.

Не чужды были нашей скульптуре за этот период и поиски в области формы. Не все они реализовались в подлинные художественные достижения. Упрощенчество, стремление к пределу обобщения приводило иногда к тому, что рождались памятники (преимущественно бетонные), где человеческие фигуры едва не превращались в играющие плоскостями «болванки» (мемориал в центре Миасса), обретали нарочитую огрубленность (композиция в Златоусте, посвященная трагическим событиям 1903 года), внешнюю броскость с неизбежной одновременной потерей духовной глубины образа («Покорителям целины» в Чесме).

Многие памятники в области выполнены в бетоне. К сожалению, этот материал стал бедой в скульптуре. Являя заманчивые возможности создавать относительно дешево, а главное в кратчайшие сроки к приближающимся юбилеям любых размеров монументы, он вскоре обнаруживает все свои антихудожественные качества. Работы, исполненные в этом материале, не «смотрятся», лишены внешней красоты, а это для скульптуры значит немало. На поверхности многих бетонных памятников образовались темные полосы, трещины, шелушения. Как правило, серый цвет памятников из бетона невыразителен, «глохнет» на общем сером фоне окружающей их застройки. Так, на привокзальной площади Челябинска установлен «Сказ об Урале», в чей адрес можно услышать порицания за, якобы, малую художественную выразительность. Между тем, это произведение получило высокие отзывы на всесоюзной художественной выставке. Символически — емкий, былинный по масштабу образ в этой скульптуре прославляет все поколения мастеровых людей нашего края. Но монумент был поспешно исполнен в бетоне, и ослаб его художественный «потенциал».

Нужно сказать, что общественные юбилеи, с одной стороны, стимулируют появление новых скульптурных произведений на улицах и площадях, а, с другой, нередко приводят к положениям, когда в спешке возникают серьезные художественные просчеты.

В целом, в памятниках еще мало разнообразится форма постаментов, которая почти не выходит за пределы традиционного куба, слегка стремящегося к усеченной пирамиде. Отсутствует оригинальность и в тех памятниках, где в качестве несущего элемента для скульптуры используется пилон — плита.

В 50-е годы скульптура играла заметную роль в украшении фасадов, фронтонов общественных зданий. Сейчас картина резко изменилась. Приписав скульптуре участие в декоративных излишествах, ее в наши дни совсем свели с фасадов на землю, и стремление ее ввысь теперь проявляется порой в гигантомании наземных памятников. В городах нашей области практически нет скульптуры в архитектуре, чрезвычайно беден ею и сам Челябинск.

Заметна общая разница в художественном уровне памятников областного центра и городов областного подчинения. Не развит такой вид скульптуры как декоративно-парковая, которая в купе с озелененными пространствами призвана оживить скучную городскую регулярность, придать отдельным уголкам уют, создать

атмосферу затейливого сочетания образов, порожденных фантазией художника и природой.

В области много мемориальных досок, посвященных различным событиям, но чаще — выдающимся людям. Только в Челябинске можно насчитать несколько десятков мемориальных досок. Есть среди них интересно решенные в художественном плане. Таковы «Ф. Э. Дзержинский» на ул. Дзержинского (автор В. Авакян), доска, посвященная революционерам Л. Р. Лепешкову, Д. С. Касьянову, Т. М. Орешкину, Р. М. Пивкину на здании общежития треста-42 (автор Э. Головницкая), «Бирюков» на здании пединститута (автор И. Бесчастнов). Привлекает доска на одном из цехов завода им. Ленина в Златоусте, посвященная революционной стачечной борьбе рабочих (автор В. Жариков). Но многие доски решены однообразно: прямоугольной (чаще вертикальной) формы плита, на ней текст, над ним — рельефный силуэт.

Однако, несмотря на эти общие замечания, все то, что в целом на сегодняшний день претворено в сфере нашей скульптуры, убеждает в больших возможностях ее мастеров. В последние годы растет масштаб памятников, появляются архитектурно-скульптурные ансамбли («Тыл и фронт» в Магнитогорске; мемориалы в Златоусте, Миньяре). В недалеком будущем будут созданы монументы В. И. Ленину в Златоусте, И. В. Курчатову в Челябинске, а также скульптурные произведения, посвященные трудовым и ратным подвигам южноуральцев, новые декоративные композиции, мемориальные доски и другое.

Следует сказать также, что нашими мастерами монументального искусства выполнено много заказов и для соседних областей. Однако программа настоящей выставки не позволяет ознакомить зрителя с этими произведениями в полном объеме.

Сильнейший на Урале отряд челябинских скульпторов находится в активных творческих поисках, что рождает обоснованные надежды на достижение ими новых высот в своем искусстве.

О. Кудзоев

Первая в истории художественной жизни нашего края выставка монументального искусства познакомила зрителей с тем, что сделано в этой области челябинскими художниками за последние три десятка лет, т. е. в послевоенный период. Экспозиция выставки дает возможность проанализировать сегодняшнее состояние этого вида искусства в максимальной полноте. Выставка позволяет делать обобщение не только о монументальном искусстве — скульптуре, живописи, но и выходить за пределы их автономных проблем, так как само существование этих видов искусства возможно лишь во взаимодействии с архитектурой.

Пятидесятые годы — принципиально новый этап в развитии монументального искусства в Челябинске, стилистически отразившийся в скульптурных монументах, создаваемых группой местных скульпторов. Стенопись в это десятилетие осуществлялась эпизодически. На этом фоне примером яркого стилистического единства архитектуры, живописи и скульптуры пятидесятых годов является здание театра оперы и балета имени М. И. Глинки. Этот ансамбль стал частью художественной традиции современного этапа монументального искусства в нашем крае. Этот факт подтверждает обращение, спустя тридцать лет, челябинских живописцев-монументалистов к декоративной живописи, о чем речь пойдет несколько ниже.

Как показывает экспозиция выставки в разделе монументальной живописи, в Челябинске она развивается по тем же законам, что и в советском искусстве в целом. Основные тенденции развития монументальной живописи воплощаются на двух этапах, хронологически обозначаемых 60 — началом 70-х г. г. и 70 — началом 80-х г. г.

Первый этап — это время, когда в монументальном искусстве работают живописцы-станковисты, создающие в стенописи, в оформлении интерьеров Челябинска и области чисто декоративные, основанные на ритмике линий и пятен образы-обозначения с ограниченной цветовой палитрой. На этом этапе нельзя еще говорить о сложности содержания и соответствующей ему разработке структуры стеновой росписи. Образы-обозначения, знаки, символы располагались на нейтральном фоне, подчеркнуто распластанно, что, как мыслили станковисты, должно утверждать конструктивную плоскость и материальность стены. Таким образом, практика художников в станковой живописи и соприкасалась с монументальной живописью, и, одновременно, ей противоречила, в росписях они отталкивались от станкового творчества, как от противоположности.

70—80-е годы — новый этап монументальной живописи в нашей области. Это связано с появлением профессиональных кадров. При всей немногочисленности секции монументальной живописи сегодня творчество входящих в ее состав художников вносит новые ориентиры в художественную жизнь нашего края и создает определенную направленность поискам в этом искусстве. Не будет преувеличением сказать, что наиболее интересные решения и образно-пластические находки можно наблюдать в графике челябинских художников и в монументальной живописи.

Бурное развитие монументальной живописи в нашем крае сегодня связано не только с необходимостью эстетического преобразования среды, но и с общественной потребностью найти выражение идеалу, ибо жизнь в стенописи, мозаике, в монументальной росписи предстает не в обыденном, а в возвышенном, идеальном измерении, очищенной и высветленной.

Глядя на то, что делают сегодня челябинские монументалисты, приходишь к мысли о том, что они смогли шире видеть содержание росписи, стремясь не только сделать объектом образного воссоздания очищенные от быта жизненные явления, но их осмыслить и увидеть связь времен, судьбы Отечества. В этом плане монументальная живопись приобретает значение машины времени и роднится с исторической живописью.

Общими чертами сегодняшнего этапа развития монументальной живописи, которую создают сегодня в Челябинске и области художники разных поколений и творческих индивидуальностей, является стремление к современному языку крупной выразительной формы, которая должна нести и быть достойна большого содержания. В поисках нового языка особое место в монументальной живописи занимает богатство цветовой палитры. Достаточно сравнить роспись последних лет с работами предшествующего этапа, чтобы увидеть там своего рода панно, напоминающие монохромно окрашенную графику по контрасту с повышенной цветовой интенсивностью росписей последних лет, в которых ярче засветилась идея и благодаря которым эстетически звучнее становится интерьер современной архитектуры.

Обращение ряда художников (С. Черкашин, К. Фокин, В. Мишин, Л. Костина) к многопространственной и многовременной структуре внутри одной росписи повышает ее идейно-художественный тонус. Усложнение содержания монументальной живописи, отход от устаревших форм мышления в этом виде искусства вызвало следствие — усложнение, усиление средств ее выразительности.

В более ранних работах монументалистов можно увидеть фрагментарно решенное на стене пространство, мыслимое чисто декоративно: в виде клейм, аппликативного монтажа, декоративного панно. Это вполне относимо к проекту оформления автозавода К. Фокиным, к мозаике «Космос» В. Мишина, декоративного оформления киноконцертного зала К. Фокина, С. Черкашина и многим работам других авторов, показанным на выставке. Архаично сегодня смотрятся не только эскизы к мозаике Текстильшвейпрома, не осуществленные, но вполне соответствующие требованиям своего времени, но и мозаика «Ленин и печать» В. Мишина, исполненная совсем недавно.

Если же говорить в целом об уровне монументальной живописи в нашем крае за последние пять-восемь лет, то можно констатировать несомненный его качественный рост. В индивидуальной эволюции каждого автора-монументалиста можно заметить движение к усилению лучших сторон своего монументального почерка. Так, стремление к декоративной, изысканной красоте, тонкое чувство стиля, юмор, любовь к выразительности материального мира, его красоте видны в росписи столовой ликеро-водочного завода, исполненной С. Черкашиным. Большой интерес представляют работы этого художника в ДК ВОС, библиотеке автозавода, в пожарной части, в Троицкой ГРЭС.

Заметно движение В. Мишина от аппликативно-плоскостного фрагментарно трактованного пространства к стремлению решить стену комплексно, используя всю ее протяженность, композиционно замыслив ее как единство. Самая интересная его работа — роспись ДК «Монолит», где взяты смелые ракурсы — будто взгляд в котлован. Эта точка зрения сверху обострила чувство пространства и, возможно, сделала восприятие росписи в интерьере диссонансным. Проблематично решено пространство росписи в сопоставлении с плоскостью стены — перенасыщенность фигурами разносит ее цельность.

Своеобразно выглядят на выставке работы З. Латфулина. В них развито жанрово-повествовательное, сюжетное начало (сказка, притча). В роспись он вводит станковые решения, характерность образов. Пространство в его росписях весьма неопределенно, эфемерно, у единственного из монументалистов неконструктивно. Порой оно никак не обозначается, а лишь смутно предчувствуется.

В росписях «Радость жизни» в ресторане «Уральские пельмени» К. Фокина, «Празднество» в Гипромезе, ТУ-2 Л. Костиной, в совместной их росписи в индустриальном техникуме можно говорить о цельном пространственном решении протяженной стены, о создании собственного мира росписи, иллюзорного и идейно нагруженного, взаимодействующего с пространством интерьера.

В творчестве К. Фокина наиболее четко воплощается обозначенная выше программа монументалистов современного этапа. Его росписи отличает конструктивная четкость, стройность, строгость и ясность, идейное содержание замечательно широким охватом.

Индивидуальный почерк монументалистки Л. Костиной отмечен возвышенно-романтическим строем, захватывает раскованностью, фантазией, эмоциональной заразительностью. В ее росписях царит дух творчества, созидания, мир ее росписей заражает жизнеутверждающей силой.

В заключение хочется сказать об одном из последних произведений монументальной живописи в Челябинске, которое, хочется верить, войдет в историю художественной жизни нашего края. Речь идет о первом комплексном декоративном решении интерьера, осуществить которое выпало на счастливую долю К. Фокина и В. Сорокина. Художники, впервые после росписи театра оперы и балета А. Дейнеки, оказались в архитектурной ситуации периода неоклассики, насыщенной лепным декором, с колоннадой, с фойе и плафонами, богатой возможностями, завидной для каждого художника. Ибо подобные задания весьма редки, в основном художникам приходится работать в современных безэмоциональных стандартных типовых интерьерах, когда задача ставится однообразно — роспись стены, периметра. У К. Фокина решение близкой задачи предоставлялось в росписи фронтальной стены в неоклассическом же интерьере кинотеатра «Родина». Но там она была типично-ограниченной, хотя художник создал по-настоящему творческую работу, насытив небольшую плоскость пространственным и лирическим звучанием.

Что касается театра ЧТЗ, то его интерьер благодаря декоративной росписи превратился в эстетически богатый архитектурно-живописный ансамбль. В плафоне зрительного зала идея человеческой цивилизации, ее завоеваний воплощена ясно, оригинально, просто и смело. Роспись фойе яркая, красивая по пластике в каждой из сцен в интерколумниях, стилистически воскрешает память о помпеянских фресках. Каждый элемент архитектуры активизируется еще и цветом.

А между тем в Челябинске, особенно в связи со строительством новых микрорайонов, растет потребность в эстетически освоенной очеловеченной среде, и роль живописцев-монументалистов в этом особенно важна. Росписи интерьеров общественных зданий и уличных их фасадов — творчество художников во имя будущего. Быть монументалистом — высокий гражданский долг художника и высокая честь.

Г. Трифонова.

МОНУМЕНТАЛЬНО-ДЕКОРАТИВНАЯ ЖИВОПИСЬ

АНИКИН НИКОЛАЙ ДМИТРИЕВИЧ,
1944 г. р., Челябинск
МЕРКУЛОВ ВИКТОР ПЕТРОВИЧ,
1936. Челябинск

Роспись актового зала ГПТУ г. Копейска, 1981, м., 300×1200

Общ. вид. фото.*
Фрагмент. Фото.

Роспись актового зала ГПТУ-23 г. Челябинска, 1982, м., 550×1400

Общий вид. Фото

См. также: Якивец В. Л.— Аникин Н. Д.— Меркулов В. П.

ГАБРИЕЛЯН РУБЕН ИСРАЕЛОВИЧ,
1926 г. р., Челябинск
ГРИГОРЬЕВ ВИКТОР ИВАНОВИЧ,
1929. Челябинск

В. К. Блюхер. Мозаика на здании военной комендатуры. 1971,
керам. 200×260. Челябинск

Общий вид. Фото

ГАБРИЕЛЯН РУБЕН ИСРАЕЛОВИЧ,
1926 г. р., г. Челябинск
ТРЕТЬЯКОВ НИКОЛАЙ ЯКОВЛЕВИЧ,
1925 г. р., г. Челябинск
ШУБИН ЮРИЙ ГРИГОРЬЕВИЧ
1935 г. р., г. Челябинск

Роспись ресторана гостиницы «Челябинск» в г. Челябинске, 1971,
темп., 450×600

Общий вид. Фото
Фрагмент. Фото

ГРИГОРЬЕВ ВИКТОР ИВАНОВИЧ,
1948 г. р., г. Челябинск

См.: Габриелян Р. И.— Григорьев В. И.

ЕГАКОВ ЮРИЙ ВЛАДИМИРОВИЧ,
1948 г. р., г. Челябинск

Занавес для сцены зрительного зала Дворца культуры пос. Ново-
синеглазово, г. Челябинск, 1977; апплик. 600×1000

ЕГАКОВ ЮРИЙ ВЛАДИМИРОВИЧ,
1948 г. р., г. Челябинск
ЯКИВЕЦ ВАЛЕРИЙ ЛАВРЕНТЬЕВИЧ,
1949 г. р., г. Челябинск

Роспись коридора школы № 40 в Челябинске, 1980, м., 350×1600
Эскиз, 1980, б., темп., М 1:10

Общий вид. Фото.

* Все фотографии к настоящей выставке выполнены А. С. Дыментом.

ЗАХАРОВ ВЕНИАМИН ИВАНОВИЧ,
1930 г. р., Магнитогорск
КУЗНЕЦОВА ЛАРИСА АНАТОЛЬЕВНА,
1949 г. р., Магнитогорск

Роспись Дворца пионеров в Магнитогорске, 1980, м., 300×2500
Общий вид. Фото.

КАЧАЛОВ ВАЛЕНТИН ВАЛЕНТИНОВИЧ,
1946 г. р., г. Челябинск

Рабочие специальности. Роспись в политехническом техникуме
г. Челябинска, 1976, м., 290×1340

Эскиз, 1976, гуашь, М 1:10
Общий вид. Фото.

Деятели искусства и культуры. Роспись школы № 8 в г. Челябинске,
1979, м., 450×1300

Эскиз, 1979, М 1:10
Общий вид. Фото.
Фрагменты. Фото.

Посвящение Герою Советского Союза И. Г. Гончаренко. Роспись
в школе № 148 г. Челябинска, 1981, м., 300×750

Эскиз, 1981, б., гуашь, М 1:10
Общий вид. Фото.
Фрагменты. Фото.

Легендарный комсомол. Роспись СГПТУ № 30 в г. Кыштыме, 1983,
темп. 300×1700

Эскиз, 1983, б., темп., М 1:10
Общий вид. Фото.
Фрагменты. Фото.

КОСТИНА ЛЮДМИЛА НИКОЛАЕВНА,
1939 г. р., г. Челябинск

Роспись института советской торговли в г. Челябинске, 1971, темп.,
Эскизы (2), 1971, б., темп., М 1:20

Мы строим город. Триптих. Сграффито в бытовом корпусе завода
ЖБИ-1 г. Челябинска, 1972, 300×600 (3)

Эскиз, 1971, б., темп., М 1:20
Фрагмент. Фото.

Роспись Дворца культуры «Колос» в с. Уйское, 1974, м., 320×550 (2)
Эскизы (2), 1973, б., темп., М 1:10

Наука и культура. Роспись в институте «ГИПРОМЕЗ» г. Челябинска
Эскиз, 1976, б., темп., М 1:25

Сказки. Октябрята. Диптих. Роспись детсада г. Пески Целинные,
1976, м., 320×1400

Эскизы (2), 1975, б., темп., М 1:20

Праздество. Роспись актового зала института «ГИПРОМЕЗ» в
г. Челябинске, 1977 темп., 520×1250

Эскиз. Вариант 1, 1976, б., темп., М 1:25
Эскиз. Вариант 2, 1976, б., темп., М 1:25

Эскиз. Вариант 3, 1976, б., темп., М 1:20
Эскиз. Вариант 4, 1976, б., темп., М 1:20
Общий вид. Фото.
Фрагменты. Фото.

Роспись конференц-зала женской консультации в г. Челябинске, 1977, м., темп., М 1:20

Эскиз, 1977, б., темп., М 1:20
Общий вид. Фото.
Фрагменты. Фото.

Сказки. Роспись библиотеки автозавода в г. Миассе, 1978, м., 410 × 900

Эскиз, 1978, б., темп., М 1:20
Общий вид. Фото.
Фрагменты. Фото.

Железнодорожники. Мозаика на железнодорожных кассах г. Челябинска.

Эскиз. Вариант 1, 1977, б., темп., М 1:20
Эскиз. Вариант 2, 1977, б., темп., М 1:20
Эскиз. Вариант 2, 1977, б., темп., М 1:20
Эскиз. Вариант 3, 1977, б., темп., М 1:20

Роспись общежития ЧТЗ в г. Челябинске, 1979, м., 420 × 500 (2)

Эскизы (2), 1979, б., темп., М 1:20
Общий вид. Фото.
Фрагменты. Фото.

Сказки. Роспись детского зала ожидания железнодорожного вокзала г. Челябинска.

Эскиз, 1979, б., темп., М 1:10

Роспись в клубе молокозавода г. Челябинска, 1980, м., 420 × 950

Эскиз, 1980, б., темп., М 1:20
Общий вид. Фото.
Фрагменты. Фото.

Спорт, наука и культура. Полиптих. Роспись в школе № 87 г. Челябинска, 1981, темп., 250 × 2400

Эскиз, 1981, б., темп., М 1:20
Общий вид. Фото.
Фрагменты. Фото.

История железнодорожного транспорта. Триптих. Роспись технического училища № 2 в г. Челябинске, 1983, м., 350 × 1400

Эскиз, 1983, б., темп., М 1:20
Общий вид. Фото.
Фрагменты. Фото.

Роспись в юридическом техникуме г. Челябинска.

Эскизы (2), 1983, б., темп., М 1:20

КОСТИНА ЛЮДМИЛА НИКОЛАЕВНА,
1939 г. р., г. Челябинск
ФОКИН КОНСТАНТИН ВЛАДИМИРОВИЧ,
1940 г. р., г. Челябинск

Наши профессии. Полиптих. Роспись актового зала индустриального техникума в г. Челябинске, 1976, м., 400×600 (4)

Эскиз, 1976, б., темп., М 1:10
Общий вид. Фото.
Фрагменты. Фото.

КУЗНЕЦОВА ЛАРИСА АНАТОЛЬЕВНА,
1949 г. р., г. Магнитогорск

См.: Захаров В. И.— Кузнецова Л. А.

ЛАТФУЛИН ЗАЙНУЛА НИГАМАТОВИЧ,
1947 г. р., г. Челябинск

Роспись конференцзала ЖКУ ЧТЗ в г. Челябинске, 1983, темп.,
400×1200

Эскиз, 1983, б., темп., М 1:10

Мозаика на фасаде татаро-башкирской библиотеки в г. Челябинске,
1981, смальта, 450×250 (5)

Эскизы, 1979, б., темп., М 1:10
Общий вид. Фото.
Фрагменты. Фото.

Роспись детского клуба в г. Челябинске, 1981, темп., 300×1800

Общий вид. Фото.
Фрагменты. Фото.

Сграффито на фасаде детского сада № 2 пос. Октябрьский,

Эскиз. 1982, б., темп., М 1:10
Картон, 1982, б., гуашь, 900×300

Мозаика на фасаде детского комплекса им Ю. А. Гагарина в г. Кыш-
тыме

Эскиз, 1984, б., темп., М 1:20

МЕРКУЛОВ ВИКТОР ПЕТРОВИЧ,
1936 г. р., г. Челябинск

См.: Аникин Н. Д.— Меркулов В. П.
Якивец В. Л.— Аникин Н. Д.— Меркулов В. П.

МИШИН ВЛАДИМИР ГЕРАСИМОВИЧ,
1940 г. р., г. Челябинск

Завоевание космоса. Мозаика на фасаде политехнического техникума
в г. Челябинске, 1976, смальта, камень, 900×2500

Эскиз, 1972, б., гуашь, М 1:10
Общий вид. Фото.
Фрагменты. Фото.

Строители. Роспись конференц-зала треста «Челябгражданстрой»
в г. Челябинске, 1979, м., 400×1700

Эскиз, 1978, б., гуашь, М 1:10
Общий вид. Фото.
Фрагменты. Фото.

Роспись фасада административного корпуса племенной базы в
пос. Сосновский, 1979, сграффито, 500×2500

Эскиз, 1979, б. гуашь, М 1:10
Общий вид. Фото.

Роспись общежития треста «Уралнефтегазстрой» г. Челябинска, 1982, м., 350 × 500

Эскиз, 1982, б., гуашь, М 1:10
Общий вид. Фото.

Мозаика с рельефом для здания детской молочной кухни в г. Челябинске

Эскиз, 1982, б., темп., М 1:100

Небо, земля, вода. Мозаика с рельефом.

Эскиз, 1982, б., темп., М 1:10

Материнство. Гобелен.

Эскиз, 1982, б., темп., М 1:10

К счастью, братству и равенству — ленинским путем. Мозаика на фасаде здания «Союзпечати» в г. Челябинске, 1983, смальта, 1700 × 650

Эскиз, 1982, б., темп., М 1:10
Общий вид. Фото.
Фрагмент. Фото.

**НОВГОРОДОВ ЮРИЙ МИХАЙЛОВИЧ,
1938 г. р., г. Челябинск.**

Всегда начеку. Витраж выставки Управления пожарной охраны в г. Челябинске, 1973, оргстекло, м., 620 × 290

Эскиз, 1973, б., гуашь, М 1:10
Общий вид. Фото.

Древо познания. Витраж в машиностроительном техникуме г. Челябинска, 1975, оргстекло, м., 520 × 297

Эскиз, 1975, б., гуашь, М 1:10
Общий вид. Фото.

Созидание. Витраж в машиностроительном техникуме г. Челябинска, 1975, оргстекло, м., 520 × 490

Общий вид. Фото
Эскиз, 1975, б., гуашь. М 1:10

Строители. Витраж в административном корпусе электродного цинкового завода в г. Челябинске. 1976, оргстекло, м., 740 × 240

Эскиз, 1976, б., гуашь, М 1:10
Общий вид. Фото.
Фрагмент. Фото.

Чудо-дерево. Роспись детского сада в г. Челябинске. 1979, м.; 640 × 560

Эскиз, 1979, б., акв., М 1:10
Общий вид. Фото.
Фрагменты. Фото.

Кладовые Урала. Роспись столовой Ильменской турбазы в г. Миассе, 1980, м., 1240 × 370

Эскиз, 1980, б., гуашь, М 1:10
Общий вид. Фото.

Туризм. Роспись Ильменской турбазы в г. Миассе, 1981, м., 560 × 425

Эскиз, 1981, б., гуашь, М 1:10
Общий вид. Фото.

Музыка. Роспись Ильменской турбазы в г. Миассе, 1982, м., 570 × 425

Эскиз, 1981, б., гуашь, М 1:10
Общий вид. Фото.

САФРОНОВ ВЛАДИМИР СЕРГЕЕВИЧ,
1939 г. р., г. Челябинск

Строители. Роспись актового зала СМУ треста «Коксохиммонтаж»
в г. Челябинске, 1980, м., 360 × 1185

Эскиз, 1980, б., темп., М 1:25
Картон, 1980, к., темп., М 1:3
Фрагмент. Фото.

Октябрь впереди. Роспись вестибюля индустриального техникума
в г. Челябинске, 1982, м., 365 × 550

Эскиз, 1982, б., темп., М 1:20
Общий вид. Фото.

СИТНИКОВ НИКОЛАЙ АЛЕКСЕЕВИЧ,
1947 г. р., г. Челябинск

Охота. Гобелен для ресторана «Русский лес» в г. Челябинске.

Эскиз, 1979, б., темп., М 1:5

СМИРНОВ АЛЕКСЕЙ МИХАЙЛОВИЧ,
1937 г. р., г. Челябинск

История костюма. Интарсия в институте «НИИшвейпром» в г. Челябинске, 1973, цв. шпон, 270 × 560

Общий вид. Фото.
Фрагмент. Фото.

СОРОКИН ВЯЧЕСЛАВ ПАВЛОВИЧ
1948 г. р., г. Челябинск

Роспись в вестибюле школы № 63 в г. Челябинске. Полиптих,
1980, м., 350 × 1800

Эскизы (2), 1980, м., 320 × 550 (2)
Общий вид. Фото.
Общий вид. Фото.

Росписи западного и восточного фойе театра ЧТЗ. Полиптих, 1983,
темп.

Западное фойе — 250 × 3400
Восточное фойе — 270 × 3900

Эскиз, 1982, б., темп., М 1:20
Эскиз, 1982, б., темп., М 1:20
Общий вид. Фото.
Фрагмент. Фото.

ФОКИН КОНСТАНТИН ВЛАДИМИРОВИЧ,
1940 г. р., г. Челябинск

Проект оформления главной магистрали автозавода в г. Миассе.
Перспектива, 1972, б., акв.

Рождение машины. Эскизы сграффито для фасада цеха автозавода
в г. Миассе.

Вариант 1, 1971, б., темп., М 1:20
Вариант 2, 1971, б., темп., М 1:20

Проект оформления интерьера красного уголка цеха автозавода в
г. Миассе.

Перспектива., 1971, б., акв.

Оп — арт. Эскиз росписи красного уголка цеха автозавода в г. Миассе, 1972, б., темп., М 1:10.

Эскиз росписи вестибюля РК КПСС в г. Челябинске. 1972, б., темп., М 1:25

Образование СССР. Эскиз росписи конференцзала РК КПСС в г. Челябинске. 1972, б., темп., М 1:10.

Эскизы (2) навесных панно в турбинном зале ТЭЦ-2 г. Челябинска. 1972, б., темп М 1:20

Эскиз росписи рекреации Управления ТЭЦ-2 в г. Челябинске, 1972, б., темп., М 1:20

Свадьба. Диптих. Роспись кафе в г. Рудном, 1977, м., 350×1200
Эскиз, 1976, б., темп. М 1:10
Общий вид. Фото

Пиршества. Эскиз росписи для ресторана «Уральские пельмени» в г. Челябинске. Полиптих.

Вариант 1, 1975, б., темп., М 1:25

Радость жизни. Полиптих Роспись ресторана «Уральские пельмени» в г. Челябинске, 1979, темп., 420×4000

Эскиз. Вариант 1, 1977, б., темп., М 1:25

Эскиз. Вариант 2, 1977, б., темп., М 1:25

Эскиз. Вариант 2, 1977, б., темп., М 1:20

Картон, 1977 б., темп., М 1:5

Общий вид. Фото.

Фрагменты. Фото.

Проект. Аксонометрия. Перспективы. Схемы.
1977, кар., темп., М 1:50

Покорение Арктики. Сграффито в ресторане «Арктика» г. Челябинска, 1980, 350×1250

Эскиз. Вариант 1, 1979, б., темп., М 1:10

Эскиз. Вариант 2, 1979, б., темп., М 1:10

Эскизы тондо, 1979, б., темп., М 1:10

Общий вид. Фото.

Фрагменты. Фото.

Роспись потолка зрительного зала театра ЧТЗ в г. Челябинске.

Эскиз, 1982, б., темп., М 1:20

Картон, 1982, кар., темп., М 1:5

Проект оформления, 1982

Наш Казахстан. Триптих. Роспись Дворца культуры с. Чандак Казахской ССР, 1973, м., 650×1150

Эскиз, 1973, б., темп.; М 1:20

Общий вид. Фото.

Фрагменты. Фото.

Спорт. Триптих. Роспись в школе с. Ушаково Казахской ССР, 1974, м., 650×1800

Эскиз, 1973, б., темп., М 1:20

Общий вид. Фото.

Революция на Южном Урале. Эскиз мозаики для фасада здания института «НИИШвейпром» в г. Челябинске

Форэскиз. Вариант 1, 1973, б. темп., М 1:25
Форэскиз. Вариант 2, 1973, б., темп., М 1:20

Родина. Триптих. Роспись фойе кинотеатра «Родина» в г. Челябинске, 1975, м., 400 × 850

Эскиз. Вариант 1, 1974, б., темп., М 1:20
Эскиз. Вариант 2. 1974, б., темп., М 1:20
Картон, 1974, б., кар., М 1:3
Общий вид. Фото.
Фрагменты. Фото.

Восстание Спартака. Роспись в ДСО «Спартак» в г. Челябинске, 1976, м., 300 × 330

Общий вид. Фото.

Искусство принадлежит народу. Роспись Дворца культуры с. Магнай Казахской ССР, 1975, м., 450 × 800

Эскиз, 1975, б., акв., М 1:25
Общий вид. Фото.

Искусство. Эскизы (3) для Концертного зала в г. Челябинске. 1975, б., темп., М 1:20

ФОКИН КОНСТАНТИН ВЛАДИМИРОВИЧ,
1940 г. р., г. Челябинск
ЧЕРКАШИН СЕРГЕЙ ЛЕОНИДОВИЧ,
1944 г. р., г. Челябинск

Проект оформления концертного зала в г. Челябинске.
Макет. Фото. М 1:200

См. также: Костина Л. Н.— Фокин К. В.

ТРЕТЬЯКОВ НИКОЛАЙ ЯКОВЛЕВИЧ,
1925 г. р., г. Челябинск

См.: Габриелян Р. И.— Третьяков Н. Я.— Шубин Ю. Г.

ЧЕРКАШИН СЕРГЕЙ ЛЕОНИДОВИЧ,
1944 г. р., г. Челябинск

Праздник книги. Роспись библиотеки автозавода в г. Миассе, 1978, м., 410 × 550

Эскиз, 1978, б., темп., М 1:10
Общий вид. Фото.
Фрагменты. Фото.

Школа. Роспись фойе Дворца культуры ВОС в г. Челябинске, 1978, темп., 350 × 950

Эскиз, 1978, б., темп., М 1:10
Общий вид. Фото.
Фрагменты. Фото.

Праздник. Роспись фойе Дворца культуры ВОС в г. Челябинске, 1978, темп., 350 × 850

Эскиз, 1978, б., темп., М 1:10
Общий вид. Фото.
Фрагменты. Фото.

Самовар. Фрукты и стекло. Цветы и керамика. Виват Бахус. Рыбы. Коровья голова.

Полиптих. Роспись столовой ликеро-водочного завода в г. Челябинске, 1980, м., 250 × 1280

Эскизы (б), 1980, б., темп., М 1:10
Общий вид. Фото.
Фрагменты. Фото.

Роспись турбинного зала ГРЭС в г. Южноуральске, 1981, темп., 850 × 1300

Эскиз, 1981, б., темп., М 1:10
Общий вид. Фото.
Фрагмент. Фото.

Эскиз росписи актового зала педучилища № 2 в г. Челябинске. 1982, б., темп., М 1:10

На страже жизни и труда. Полиптих. Роспись зала заседаний Управления пожарной охраны в г. Челябинске.

На страже жизни и труда, 1983, темп., 380 × 1100
Спасение раненого, — » — » — » 380 × 250
Всегда на посту. — » — » — » 380 × 145
Спасение лошадей. — » — » — » 380 × 250
Спасение книг. — » — » — » 380 × 250
Всегда на посту. — » — » — » 380 × 140

Эскиз, 1981, б., темп., М 1:10
Общий вид. Фото.
Фрагменты. Фото.

См. также: Фокин К. В.— Черкашин С. Л.

ШУБИН ЮРИЙ ГРИГОРЬЕВИЧ,
1935 г. р., г. Челябинск

См.: Габриелян Р. Н.— Третьяков Н. Я.— Шубин Ю. Г.

ЯКИВЕЦ ВАЛЕРИЙ ЛАВРЕНТЬЕВИЧ,
1949 г. р., г. Челябинск

АНИКИН НИКОЛАЙ ДМИТРИЕВИЧ,
1944 г. р., г. Челябинск

МЕРКУЛОВ ВИКТОР ПЕТРОВИЧ,
1936 г. р., г. Челябинск

Роспись рекреации больницы скорой помощи в Челябинске, 1981, м., 320 × 660

Общий вид. Фото.

См. также: Егаков Ю. В.— Якивец В. Л.

Принятые сокращения:

Аплик.— аппликация	М.— масло, метр, масштаб
Арх.— архитектура	Общ.— общий
Б.— бумага	Осущ.— осуществлено
Выс.— высота	Темп.— темпера
Диам.— диаметр	Тон.— тонированный
К.— картон	Цв.— цветной
Кар.— карандаш	Шт.— штука
Левк.— левкас	

СКУЛЬПТУРА

(РАБОЧИЕ МОДЕЛИ, ФРАГМЕНТЫ ПАМЯТНИКОВ, ПРОЕКТЫ)

БЕСЧАСТНОВ ИВАН ВАСИЛЬЕВИЧ,
1925 г. р., г. Челябинск

Рельеф для мемориала Н. А. Некрасову во Владимирской области, гипс, М 1:1.

Рельеф для мемориальной доски В. П. Бирюкову, гипс, М 1:1.

Рабочая модель памятника погибшим в Великой Отечественной войне, пос. Новосинеглазово, гипс, М 1:1.

КУДРЯВЦЕВ АЛЕКСАНДР ПЕТРОВИЧ,
1938 г. р., г. Челябинск.

Фрагмент горельефа на фасаде Выставочного зала Союза художников РСФСР в г. Челябинске, керамика, глазури, М 1:1.

Фрагмент рельефа для интерьера Дворца пионеров в г. Челябинске, керамика, глазури, М 1:1.

КУДРЯВЦЕВ АЛЕКСАНДР ПЕТРОВИЧ,
1938 г. р., г. Челябинск

МАГАНОВ БРОНИСЛАВ АЛЕКСАНДРОВИЧ,
1934 г. р., г. Челябинск

Эскиз надгробия поэту Б. А. Ручьеву, шамот, М 1:1

МАГАНОВ БРОНИСЛАВ АЛЕКСАНДРОВИЧ,
1934 г. р., г. Челябинск

Фрагмент скульптурной группы «Покорители голубого огня», комбинат стройконструкций пос. Новосинеглазово, гипс тон., М 1:1.

Бюст генерала Панфилова (фрагмент), кованая медь, М 1:1.

Рабочая модель памятника «Комсомольцы 20-х годов» для г. Верхнеуральска, гипс, М 1:4.

Бюст Ф. Э. Дзержинского, 1981, кованая медь, М 1:1.

см. также: Кудрявцев А. П.— Маганов Б. А.

МАКАРОВ ЕВГЕНИЙ ИВАНОВИЧ,
1929 г. р., г. Челябинск.

Рабочая модель памятника погибшим в Великой Отечественной войне для с. Миасское, гипс 40×60×20.

Рабочая модель горельефа «150 лет Челябинской городской клинической больнице», гипс, 40×40×30.

Рабочая модель памятника погибшим в Великой Отечественной войне для с. Кунашак, гипс, 60×60×40.

САВОЧКИН СЕРГЕЙ ЯКОВЛЕВИЧ,
1921 г. р., г. Челябинск.

Проект памятника главкому уральских партизан, первому орденоносцу республики В. К. Блюхеру для г. Челябинска, 1975, гипс тон., 150×120×90.

Фрагмент памятника В. К. Блюхеру, 1974, гипс тон.
Перспектива памятника В. К. Блюхеру б. темп., 100×60
арх. Фитковский Владимир Николаевич, 1943 г. р., г. Челябинск.

Рабочая модель двухфигурной композиции «Юность» для г. Копейска, 1974, гипс тон., М 1:6.

Рабочая модель памятника павшим в Великой Отечественной войне для с. Ларино, 1974, гипс тон., М 1:5.

Перспектива площади и памятника «Воин-Освободитель» для с. Свободное, б. темп., 60×80.

арх. Баранов Борис Алексеевич, 1939 г. р., г. Челябинск, лауреат премии Ленинского комсомола.

Рабочая модель декоративной скульптуры «Утро Родины» для пос. Тимирязевский, 1980, гипс тон., М 1:5

Макет мемориала «Воин-Победитель» для совхоза «Победа», 1978, гипс тон., 50×20×2.

Скульптурная композиция, посвященная революционным железнодорожникам ст. Челябинск (конкурсный вариант), 1979, гипс тон., 90×90×40

арх. Гофрат Владимир Яковлевич, 1906 г. р., г. Челябинск

Проект скульптурной композиции, посвященной революционным железнодорожникам ст. Челябинск, б. темп, 100×60.

арх. Фитковский Владимир Николаевич, 1943 г. р., г. Челябинск.

СУЛЕНЕВ АНАТОЛИЙ ПЕТРОВИЧ,
1928 г. р., г. Челябинск.

Рабочая модель памятника В. И. Ленину для Башкирии, 1970, гипс, М 1:5.

арх. Талалай Илья Владимирович, 1934 г. р., г. Челябинск, лауреат премии Совета Министров СССР.

ЦЕПЕЛЕВ МИХАИЛ ИВАНОВИЧ,
(1916—1978), г. Челябинск

Эскиз декоративной скульптуры «Освоение космоса», гипс.

Размеры для скульптуры,
установленной на воздухе,
указываются в метрах.
Для рабочих моделей,
фрагментов, макетов, проектов,
а также для раздела
монументально-декоративной
живописи размеры даются
в сантиметрах.
Для скульптуры
первая цифра означает высоту,
вторая — ширину,
третья — глубину.
Цифра в скобках означает
количество объектов
или экспонатов данного вида.

СКУЛЬПТУРА

(ПРЕДСТАВЛЕНА В ФОТОГРАФИЯХ)

АВАКЯН ВАРДКЕС АЙКОВИЧ,
1931 г. р., г. Челябинск.

Заслуженный художник РСФСР, лауреат областной комсомольской премии «Орленок».

Монумент Победы, 1965, г. Копейск, чугун, 4 м.
арх. Семенов Михаил Григорьевич, 1919 г. р., г. Копейск.

В. И. Ленин, 1970, мебельная фабрика г. Копейска, гранит, общ. выс. 3,5 м.
арх. Семенов Михаил Григорьевич, 1919, г. р., г. Копейск.

Бюст С. М. Цвиллинга, 1973, школа № 138 г. Челябинска, мрамор, общ. выс. 3,3 м.
арх. Даниленко Петр Павлович, 1933 г. р., г. Челябинск.

Мемориальная доска «М. Н. Тухачевский», 1975, ул. Тухачевского г. Челябинска, барельеф-медь, мрамор.
арх. Глазырин Владимир Львович, 1940 г. р., г. Челябинск, лауреат премии Ленинского комсомола.

Мемориальная доска «Л. Н. Татьяничева», 1981, ул. С. Кривой, г. Челябинска, мрамор, 0,8 × 1,8 м.
арх. Талалай Илья Владимирович, 1934 г. р., г. Челябинск, лауреат премии Совета Министров СССР.

Мемориальная доска «В. А. Крижановский», 1983, городская больница г. Челябинска, мрамор, барельеф-медь.
арх. Глазырин Владимир Львович, 1940 г. р., г. Челябинск, лауреат премии Ленинского комсомола.

Мемориальная доска «Ф. Э. Дзержинский» 1983, ул. Дзержинского г. Челябинска, мрамор.
арх. Глазырин Владимир Львович, 1940 г. р., г. Челябинск, лауреат премии Ленинского комсомола.

Мемориальные доски «М. И. Калинин», «Г. К. Орджоникидзе», «К. Е. Ворошилов» на общей стеле, территория ЧЭМК, г. Челябинск, 1977, мрамор, размеры одинаковы 2 × 0,93 м., размер стелы 6 × 4 м.
арх. Глазырин Владимир Львович, 1940 г. р., г. Челябинск, лауреат премии Ленинского комсомола.

Сварщик-верхолаз, 1975, г. Челябинск, гипс, 2,4 м.

Комсомолец, 1975, г. Челябинск, гипс, 2,4 м.

БЕСЧАСТНОВ ИВАН ВАСИЛЬЕВИЧ,
1925 г. р., г. Челябинск.

Памятник павшим в Великой Отечественной войне, 1975, пос. Новосинеглазово г. Челябинска, бетон, общ. выс. 4 м.

арх. Талалай Илья Владимирович, 1934 г. р., г. Челябинск, лауреат премии Совета Министров СССР.

Мемориальная доска «В. П. Бирюков», 1975, здание пединститута г. Челябинска, мрамор.

арх. Баранов Борис Алексеевич, 1939 г. р., г. Челябинск, лауреат премии Ленинского комсомола.

Бюст М. И. Калинина, 1975, Калининский РК КПСС г. Челябинска, мрамор, общ. выс. 4,85 м.

(соавтор — скульптор Б. А. Маганов).

арх. Талалай Илья Владимирович, 1934 г. р., г. Челябинск, лауреат премии Совета Министров СССР.

Петров Борис Владимирович, 1921 г. р., г. Челябинск, заслуженный архитектор РСФСР, лауреат премии Совета Министров СССР

Памятник герою-разведчику Н. И. Кузнецову, 1977, школа № 128 г. Челябинска, мрамор, общ. выс. 3,5 м.

арх. Баранов Борис Алексеевич, 1939 г. р., г. Челябинск, лауреат премии Совета Министров СССР, лауреат премии Ленинского комсомола.

Стела, посвященная Герою Советского Союза А. М. Краснухину, 1983, г. Муром, алюминий, выс. 3,2 м.

арх. Фитковский Владимир Николаевич, 1943 г. р., г. Челябинск.

Мемориальная доска «Г. К. Орджоникидзе», 1983, заводоуправление ЧТЗ, г. Челябинск, мрамор, металл.

арх. Фитковский Владимир Николаевич, 1943 г. р., г. Челябинск

Мемориальная доска «И. С. Белостоцкий», 1983, заводоуправление ЧТЗ г. Челябинск, мрамор.

арх. Фитковский Владимир Николаевич, 1943 г. р., г. Челябинск.

БОКАРЕВ ВИКТОР ПЕТРОВИЧ,

1938 г. р., г. Челябинск,

Памятник выпускникам школы № 1 г. Челябинска, погибшим в Великой Отечественной войне, 1970, бетон, общ. выс. 4,5 м.

ВИНИКОВЕЦКАЯ ЛИДИЯ ЛЕОНИДОВНА,

1929 г. р., г. Челябинск.

Бюст писателя А. П. Гайдара, 1976, школа-интернат № 1, г. Челябинска, ковкая медь, общ. выс. 5 м.

ГОЛОВНИЦКИЙ ЛЕВ НИКОЛАЕВИЧ,

1929 г. р., г. Челябинск.

Народный художник РСФСР, член-корреспондент АХ СССР, лауреат Государственной премии РСФСР им. И. Е. Репина, лауреат премии Ленинского комсомола.

Орленок, 1958, Алое поле г. Челябинска, бронза, гранит, общ. выс. 6,8 м.

арх. Александров Евгений Викторович, 1917 г. р., г. Челябинск, заслуженный архитектор РСФСР, лауреат областной комсомольской премии «Орленок».

Скульптору в 1967 г. присуждена премия Ленинского комсомола, он занесен в Книгу Почета ЦК ВЛКСМ.

Памятник добровольцам-танкистам, 1975, сквер у главпочтамта г. Челябинска, бронза, фигура 5,6 м.

арх. Александров Евгений Викторович, 1917 г. р., г. Челябинск, заслуженный архитектор РСФСР, лауреат областной комсомольской премии «Орленок»

Тыл и фронт, 1975, г. Магнитогорск, бронза, общ. выс. 15,6 м. арх. Белопольский Яков Борисович, 1916 г. р., г. Москва, действительный член АХ СССР, лауреат Ленинской премии, лауреат Государственной премии СССР.

арх. Кананин Роман Григорьевич, 1935 г. р., г. Москва лауреат Ленинской премии.

арх. Хавин Владимир Иосифович, 1931 г. р., г. Москва лауреат Ленинской премии.

Скульптору в 1980 г. присуждена решением Совета Министров СССР серебряная медаль им. Е. В. Вучетича.

Бюст дважды Героя Социалистического труда конструктора И. Я. Трашутина, 1983, парк ЧТЗ г. Челябинска, бронза, общ. выс. 3,2 м.

арх. Александров Евгений Викторович, 1917 г. р., г. Челябинск. Заслуженный архитектор РСФСР, лауреат областной комсомольской премии «Орленок».

Памятник «Палатка» первостроителям Магнитогорска, 1966, бетон, общ. выс. 6 м (скульптурная деталь-чугун)

арх. Александров Евгений Викторович, 1917 г. р., г. Челябинск, заслуженный архитектор РСФСР, лауреат областной комсомольской премии «Орленок»

**ГОЛОВНИЦКИЙ ЛЕВ НИКОЛАЕВИЧ,
1929 г. р., г. Челябинск.**

Народный художник РСФСР, член-корреспондент АХ СССР, лауреат Государственной премии РСФСР им. И. Е. Репина, лауреат премии Ленинского комсомола.

**ГОЛОВНИЦКАЯ ЭНРИКА ЭМИЛЬЕВНА,
1931 г. р., г. Челябинск.**

Заслуженный художник РСФСР, лауреат областной комсомольской премии «Орленок».

Память, 1975, Лесное кладбище г. Челябинска, кованая медь, общ. выс. 7 м.

арх. Данилов Юрий Петрович, 1926 г. р., г. Челябинск

арх. Талалай Илья Владимирович, 1934 г. р., г. Челябинск, лауреат премии Совета Министров СССР.

Бюст А. С. Пушкина, 1983, парк им. А. С. Пушкина г. Челябинска, бронза, постамент — гранит, общ. выс. 5 м.

арх. Семейкин Николай Николаевич, 1944 г. р., г. Челябинск, лауреат премии Ленинского комсомола.

**ГОЛОВНИЦКИЙ ЛЕВ НИКОЛАЕВИЧ,
1929 г. р., г. Челябинск**

Народный художник РСФСР, член-корреспондент АХ СССР, лауреат Государственной премии РСФСР им. И. Е. Репина, лауреат премии Ленинского комсомола.

ЗАЙКОВ ВИТАЛИЙ СЕМЕНОВИЧ,
1924 г. р., г. Челябинск

Заслуженный художник РСФСР.

Памятник В. И. Ленину, 1959, пл. Революции г. Челябинска, бронза,
общ. выс. 17,5 м.

арх. Александров Евгений Викторович, 1917 г. р., г. Челябинск
заслуженный архитектор РСФСР, лауреат областной комсомольской премии «Орленок».

ГОЛОВНИЦКИЙ ЛЕВ НИКОЛАЕВИЧ,
1929 г. р., г. Челябинск.

Народный художник РСФСР, член-корреспондент АХ СССР, лауреат
Государственной премии РСФСР им. И. Е. Репина, лауреат премии
Ленинского комсомола.

МАГАНОВ БРОНИСЛАВ АЛЕКСАНДРОВИЧ,
1934 г. р., г. Челябинск.

Памятник адмиралу Ф. Ф. Ушакову, 1975, с-з им. Ф. Ф. Ушакова
Кустанайской области, бетон, 4 м.

арх. Талалай Илья Владимирович, 1934 г. р., г. Челябинск,
лауреат премии Совета Министров СССР

ГОЛОВНИЦКАЯ ЭНРИКА ЭМИЛЬЕВНА,
1931 г. р., г. Челябинск.

Заслуженный художник РСФСР, лауреат областной комсомольской пре-
мии «Орленок»

Мемориальная доска «Е. Л. Васенко», 1967, ул. Васенко г. Челя-
бинска, мрамор, барельеф — пластмасса с бронзовой стружкой.

арх. Александров Евгений Викторович, 1917 г. р., г. Челябинск
заслуженный архитектор РСФСР, лауреат областной комсо-
мольской премии «Орленок».

Мемориальная доска «С. Кривая», ул. Сони Кривой г. Челябинска,
мрамор, барельеф — пластмасса с бронзовой стружкой.

арх. Александров Евгений Викторович, 1917 г. р., г. Челябинск,
заслуженный архитектор РСФСР, лауреат областной комсо-
мольской премии «Орленок».

Мемориальная доска «С. С. Вострецов», здание старого вокзала
г. Челябинска, мрамор, барельеф — цинк

арх. Талалай Илья Владимирович, 1934 г. р., г. Челябинск лауреат
премии Совета Министров СССР

Бюст Героя Советского Союза снайпера Н. Ковшовой, 1978, школа
№ 56 г. Челябинска, кованая медь, общ. выс. 3,2 м.

Памятник мичману С. Д. Павлову, 1971, г. Троицк, чугун, общ.
выс. 6 м.

арх. Александров Евгений Викторович, 1917 г. р., г. Челябинск,
заслуженный художник РСФСР, лауреат областной комсомоль-
ской премии «Орленок»

Мемориальная доска «Революционеры Пивкин, Лепешков, Касьянов,
Орешкин», 1977, общежитие треста № 42, г. Челябинск, мрамор,
барельеф — цинк.

арх. Хасанова Наиля Зайнуловна, 1951 г. р., г. Челябинск

В. И. Ленин, 1975, изоляторный завод, г. Южноуральск, мрамор,
общ. выс. 1,5 м.
см. также: Головницкий Л. Н.— Головницкая Э. Э.

ЖАРИКОВ ВЛАДИМИР ПАВЛОВИЧ,
1931 г. р., г. Златоуст.

Памятник юным борцам за власть Советов, 1960, г. Златоуст, чугун,
общ. выс. 7,5 м.
арх. Жура Юрий Григорьевич, г. Златоуст
Бюст М. А. Ульяновой, 1968, школа № 3 им. Ульяновой, г. Златоуст,
чугун, общ. выс. 3,6 м.
(соавтор — скульптор Б. П. Волков)
арх. Жеребцов Виктор Вениаминович, 1937 г. р., г. Златоуст

ЗАЙКОВ ВИТАЛИЙ СЕМЕНОВИЧ,
1924 г. р., г. Челябинск.

Заслуженный художник РСФСР

Бюст первооткрывателя челябинского угольного бассейна И. Редикорцева, 1963, г. Копейск, подвеченный цемент, общ. выс. 3 м.
арх. Семенов Михаил Григорьевич, 1919 г. р., г. Копейск.

Сказ об Урале, 1967, Привокзальная площадь г. Челябинска, бетон,
общ. выс. 12 м.
арх. Александров Евгений Викторович, 1917 г. р., г. Челябинск,
заслуженный архитектор РСФСР, лауреат областной комсомольской премии «Орленок»

Слава труду, 1979, пос. Новосинеглазово г. Челябинска, кованая медь, 3,5 м.

Отважным пожарным, 1983, пожарная часть № 1 г. Челябинска, ков. медь, общ. выс. 9 м.

арх. Александров Евгений Викторович, 1917 г. р., г. Челябинск,
заслуженный архитектор РСФСР, лауреат областной комсомольской премии «Орленок»

см. также: Головницкий Л. Н.— Зайков В. С.

КУДРЯВЦЕВ АЛЕКСАНДР ПЕТРОВИЧ,
1938 г. р., г. Челябинск

Рельеф «Советская пионерия», 1978, Дворец пионеров г. Челябинска, шамот, соли, роспись, общ. площадь 80 м²

арх. Глазырин Владимир Львович, 1940 г. р., г. Челябинск, лауреат премии Ленинского комсомола

арх. Семейкин Николай Николаевич, 1944 г. р., г. Челябинск, лауреат премии Ленинского комсомола

арх. Баранов Борис Алексеевич, 1939 г. р., г. Челябинск, лауреат премии Совета Министров СССР
лауреат премии Ленинского комсомола

Надгробие поэта Б. А. Ручьева, 1982, Правобережное кладбище г. Магнитогорска, чугун, 1,6 × 1,6 × 0,7 м.

(соавтор — скульптор Б. А. Маганов)

арх. Талалай Илья Владимирович, 1934 г. р., г. Челябинск, лауреат премии Совета Министров СССР

Рельеф «Живопись. Ваяние. Зодчество», 1981, Выставочный зал г. Челябинска, кованая медь, 3,5 × 10 м.
арх. Талалай Илья Владимирович, 1934 г. р., г. Челябинск, лауреат премии Совета Министров СССР
арх. Петров Борис Владимирович, 1921 г. р., г. Челябинск, заслуженный архитектор РСФСР, лауреат премии Совета Министров СССР

Рельеф «Руки трудовые», 1983, центральная проходная тракторного завода, г. Челябинск, кованая медь, общ. площадь 1,6 × 2,4 м.
арх. Павлов Анатолий Павлович, 1933 г. р., г. Челябинск
арх. Фитковский Владимир Николаевич 1943 г. р., г. Челябинск

МАГАНОВ БРОНИСЛАВ АЛЕКСАНДРОВИЧ,
1934 г. р., г. Челябинск.

Покорители голубого огня, 1975, комбинат стройконструкций г. Челябинска, кованая медь, общ. выс. 4,5 м.
(на стадии эскиза и рабочей модели — совместно с Л. Н. Головницким)

арх. Черкашин Сергей Леонидович, 1944 г. р., г. Челябинск

Монументальный бюст М. И. Калинина, 1975, Калининский РК КПСС г. Челябинска, мрамор.
см: И. В. Бесчастнов — Б. А. Маганов.

Памятник красным партизанам, 1976, г. Верхнеуральск, кованая медь, общ. выс. 7 м.

арх. Талалай Илья Владимирович, 1934 г. р., г. Челябинск, лауреат премии Совета Министров СССР

Надгробие поэту Б. А. Ручьеву, 1982, Правобережное кладбище г. Магнитогорска.
см: Кудрявцев А. П. — Маганов Б. А.

Памятник героям Великой Отечественной и гражданской войн, 1978, пос. Сосновка, бетон
арх. Фитковский Владимир Николаевич, 1943 г. р., г. Челябинск.

Мемориал погибшим в Великой Отечественной войне, 1980, г. Златоуст, кованая медь, высота фигур 3,5 м.
(совместно с А. П. Суленевым)
арх. Казаков Юрий Александрович, 1933 г. р., г. Челябинск

Бюст Ф. Э. Дзержинского, 1981, УВД г. Челябинска, кованая медь, выс. 1,5 м.
арх. Фитковский Владимир Николаевич, 1943 г. р., г. Челябинск
см: также: Головницкий Л. Н. — Маганов Б. А.

МАКАРОВ ЕВГЕНИЙ ИВАНОВИЧ,
1929 г. р., г. Челябинск

Бюст С. М. Цвиллинга, 1964, сквер к/т им. Пушкина г. Челябинска, лабрадорит, общ. выс. 4,5 м.

арх. Александров Евгений Викторович, 1917 г. р., г. Челябинск, заслуженный архитектор РСФСР, лауреат областной комсомольской премии «Орленок»

Горельеф «150 лет Челябинской городской больнице», 1979, кованный алюминий.

Памятник погибшим в Великой Отечественной войне, 1967, с. Кунашак, бетон.

«Коленопреклоненный солдат» для мемориала памяти троичан, погибших в Великой Отечественной войне, 1971 г. Троицк, бетон.

МАНАЕНКОВ СЕРГЕЙ ПАВЛОВИЧ,
1926 г. р., г. Касли.

Памятник революционеру И. М. Захарову, г. Касли, чугун, общ. выс. 3 м.

ПАНОВ ГЕННАДИЙ ПАВЛОВИЧ,
1927 г. р., г. Челябинск.

Мемориальная доска на пл. Павших революционеров, 1967, г. Челябинск, алюминий, мрамор.

САВОЧКИН СЕРГЕЙ ЯКОВЛЕВИЧ,
1921 г. р., г. Челябинск.

Памятник штурманам-летчикам, павшим в Великой Отечественной войне, 1966, городок ЧВВАКУШ, бетон, выс. 6 м.

Бюст Н. А. Островского, 1961, школа № 48 г. Челябинска, бетон, общ. выс. 3,5 м.

арх. Чертовиков Виталий Павлович, 1933 г. р., г. Челябинск.

Оформление фасада театра кукол, 1973, г. Челябинск, ковкая медь, темпера, общ. площадь 13 кв. м.

арх. Баранов Борис Алексеевич, 1939 г. р., г. Челябинск,
лауреат премии Совета Министров СССР.
лауреат премии Ленинского комсомола.

Бюст Героя Советского Союза разведчика Н. И. Кузнецова, 1980, школа № 118 г. Челябинска, ковкая медь, общ. выс. 3,2 м.

арх. Баранов Борис Алексеевич, 1939 г. р., г. Челябинск,
лауреат премии Совета Министров СССР.
лауреат премии Ленинского комсомола.

Утро Родины, 1980, НИИ в пос. Тимирязевский, ковкая медь, общ. выс. 3,5 м.

арх. Баранов Борис Алексеевич, 1939 г. р., г. Челябинск,
лауреат премии Совета Министров СССР
лауреат премии Ленинского комсомола.

Памятник, посвященный сражению красных уральцев-партизан с белогвардейцами, 1969, г. Верхнеуральск, бетон, выс. 3,5 м.

арх. Чертовиков Виталий Павлович, 1933 г. р., г. Челябинск.

Воин-защитник, 1967, с. Денисовка Казахской ССР, бетон, общ. выс. 3,5 м.

Память матери, 1972, г. Кыштым, бетон, общ. выс. 3,5 м.

арх. Чертовиков Виталий Павлович, 1933 г. р., г. Челябинск.

Юность, 1971, г. Копейск, ков. медь, общ. выс. 4,5 м.

арх. Баранов Борис Алексеевич, 1939 г. р., г. Челябинск, лауреат
премии Совета Министров СССР
лауреат премии Ленинского комсомола

Родина помнит, 1974, с. Ларино, бетон, общ. выс. 5 м.
арх. Талалай Илья Владимирович, 1934 г. р., г. Челябинск,
лауреат премии Совета Министров СССР

СУЛЕНЕВ АНАТОЛИЙ ПЕТРОВИЧ,
1928 г. р., г. Челябинск.

Памятник В. И. Ленину, 1970, Башкирская АССР, чугун, общ.
выс. 3 м.
арх. Талалай Илья Владимирович, 1944 г. р., г. Челябинск,
лауреат премии Совета Министров СССР.

Мемориал погибшим в Великой Отечественной войне, 1980, г. Зла-
тоуст, кованая медь, высота фигур 3,5 м. Совместно с Б. А. Мага-
новым
арх. Казаков Юрий Александрович, 1933 г. р., г. Челябинск

ФОМИНЫХ ПАИСИЙ ЯКОВЛЕВИЧ,
1913 г. р., г. Челябинск

Мемориальная доска В. И. Ленин, 1970, вокзал г. Челябинска,
мрамор.
арх. Данилов Юрий Петрович, 1926 г. р., г. Челябинск.

Памятник В. И. Ленину, 1983, с-з «Россия», кованая медь, общ.
выс. 3,5 м.
арх. Панова Ирина Александровна, 1959 г. р., г. Челябинск.

Бюст К. Маркса, 1976, г. Кыштым, кованый алюминий, общ. выс. 3 м.

ХАРЛАМОВ МИХАИЛ ИВАНОВИЧ,
1927 г. р., г. Челябинск

Мемориальная доска «Н. И. Гарин-Михайловский», 1972, вокзал
г. Челябинска, медь, мрамор.
арх. Данилов Юрий Петрович, 1926 г. р., г. Челябинск

Памятник погибшим в Великой Отечественной войне, 1982, Куна-
шакский р-н, кованая медь.

ЧЕРКАШИН СЕРГЕЙ ЛЕОНИДОВИЧ,
1944 г. р., г. Челябинск.

Эскиз горельефа для фасада Концертного зала г. Челябинска, 1975.
М 1:10

Горельеф для фасада Концертного зала в г. Челябинске.
Не осуществлен.

Эскиз. Фото. 1975, пластилин, М 1:20.

ИЛЛЮСТРАЦИИ



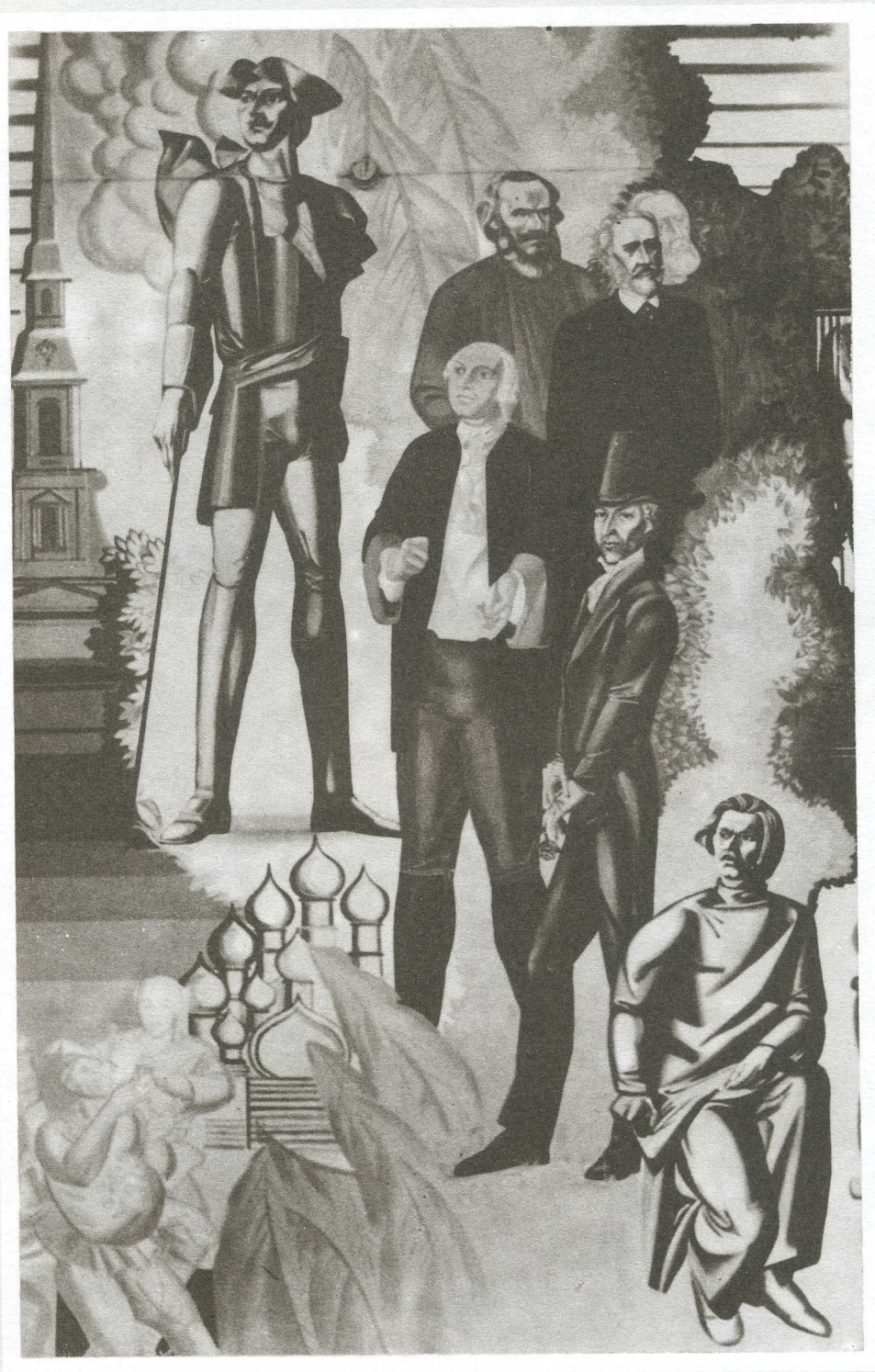
Л. Н. Головницкий, арх. Я. Б. Белопольский, Р. Г. Кананин, В. И. Хавин.

ТЫЛ И ФРОНТ.
Магнитогорск. Бронза. 1979.

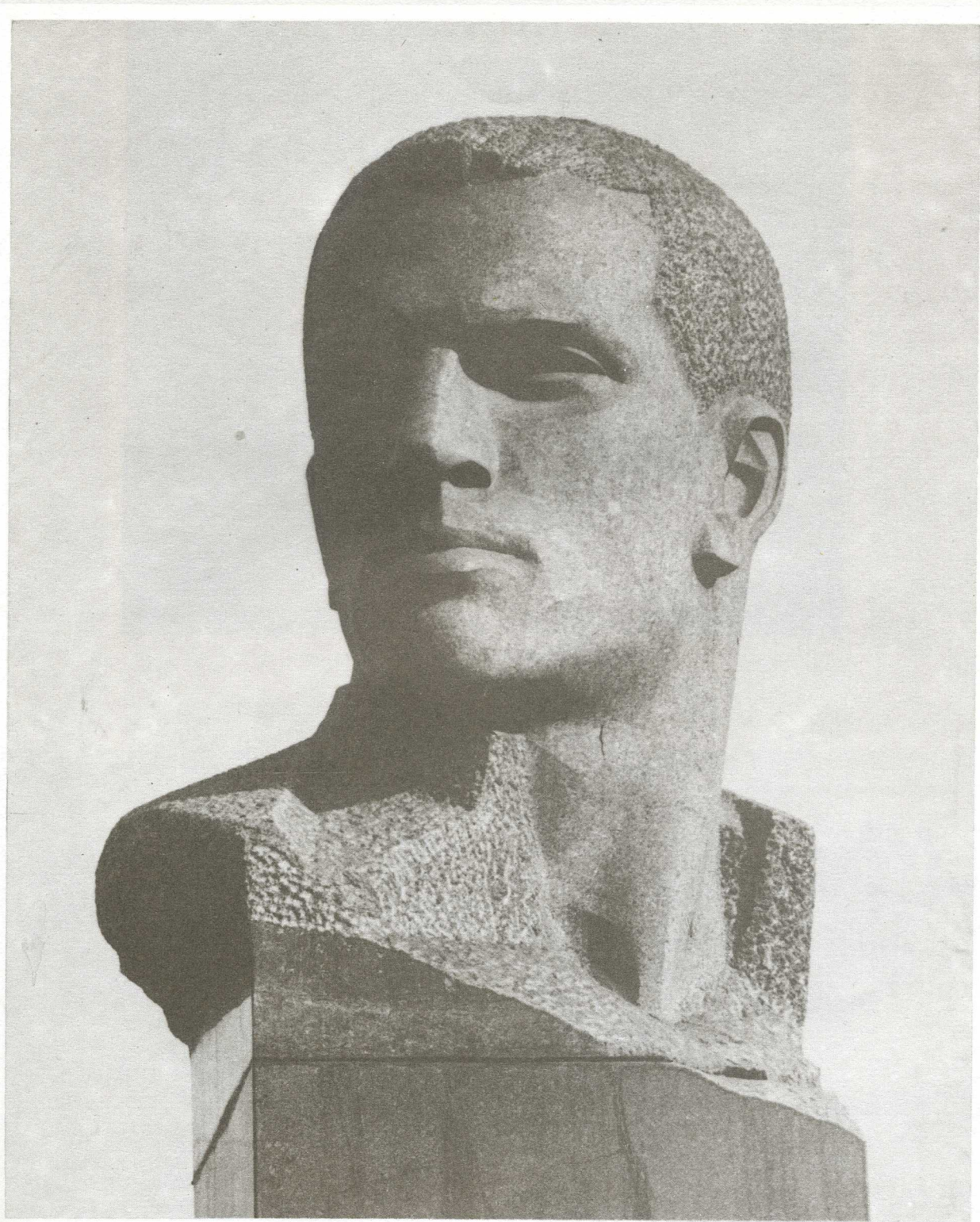


З. Н. Латфулин.

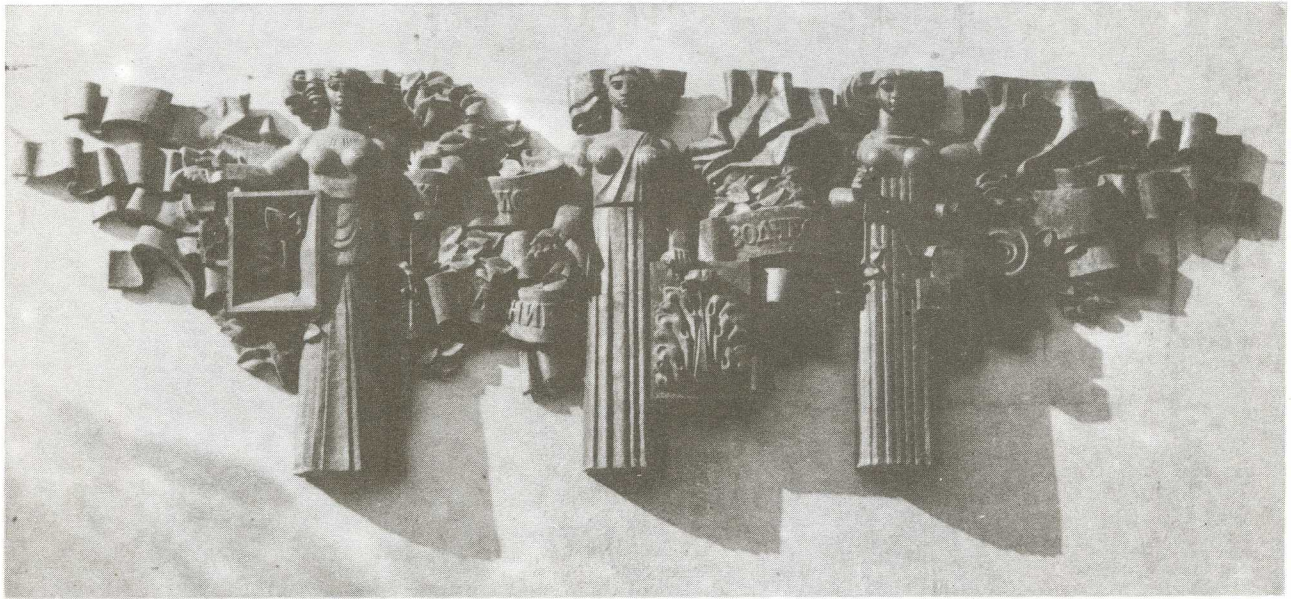
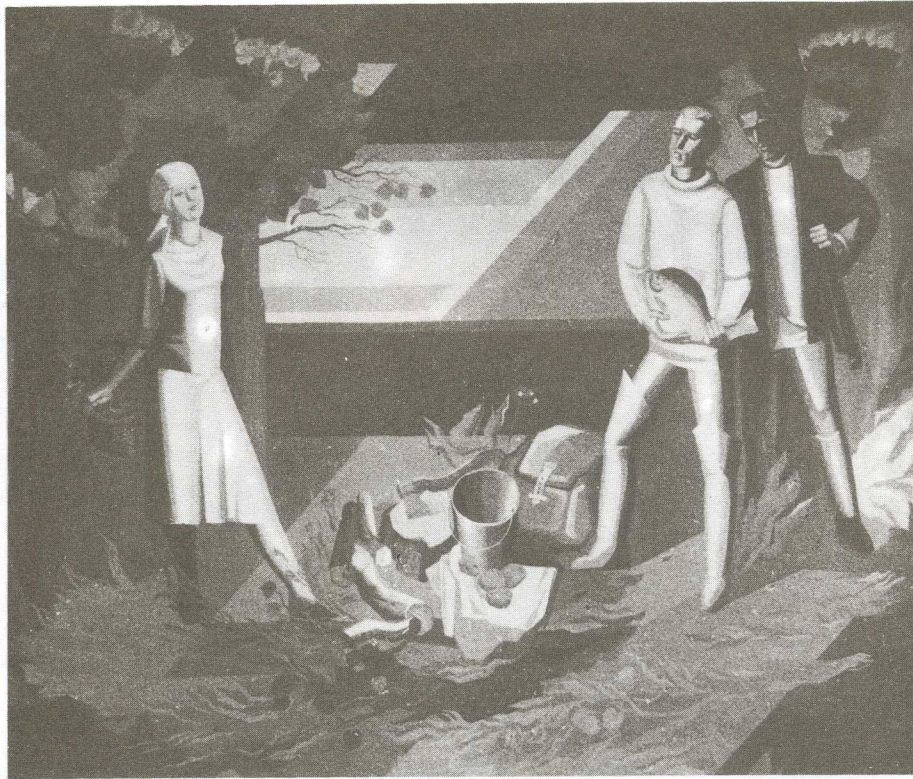
МОЗАИКА ФАСАДА ТАТАРО-БАШКИРСКОЙ БИБЛИОТЕКИ
(фрагмент). Челябинск. Смальта. 1981.



К. В. Фокин.
РОСПИСЬ БИБЛИОТЕКИ АВТОЗАВОДА (фрагмент)
Миасс. Масло. 1978.

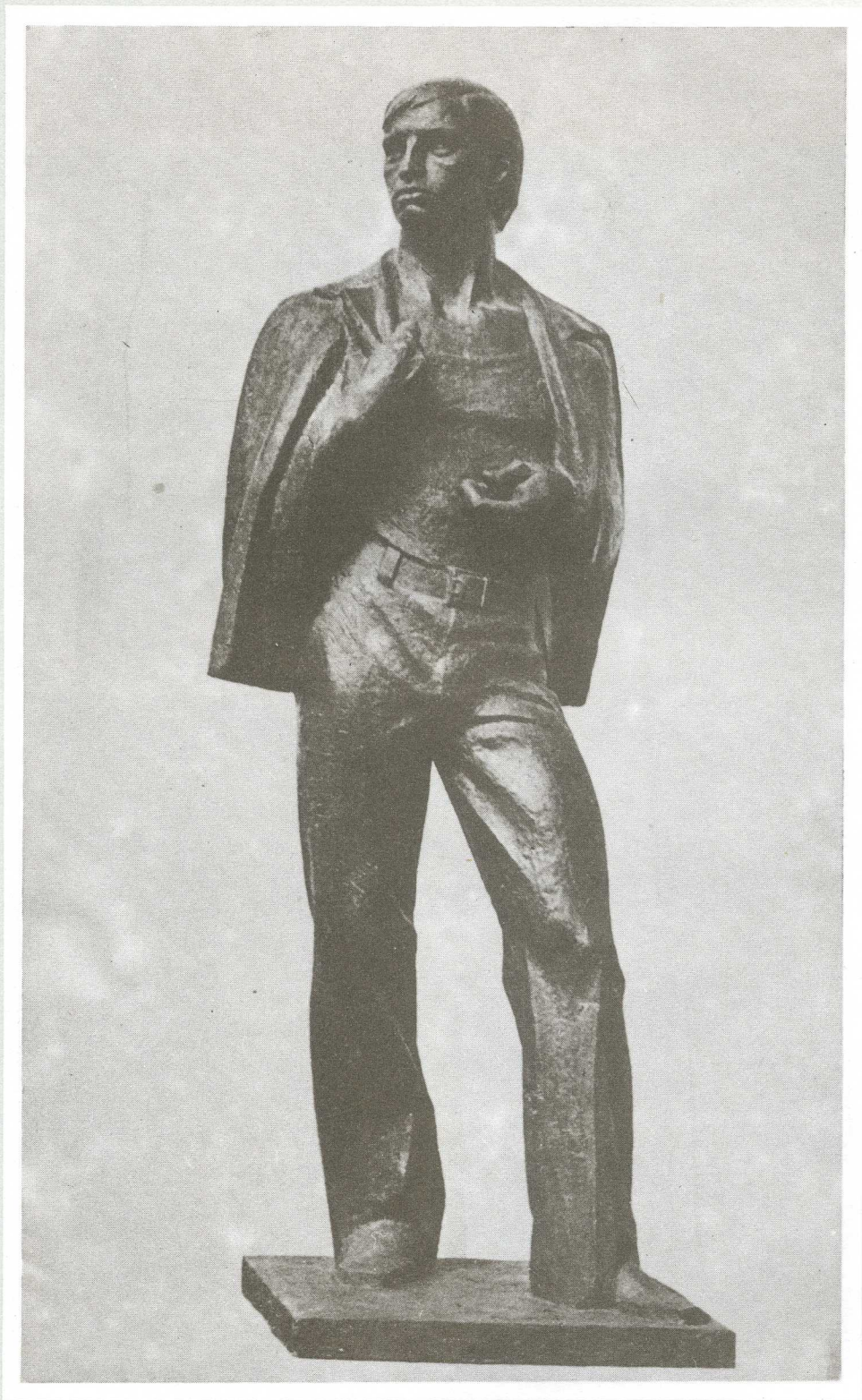


Е. И. Макаров, арх. Е. В. Александров.
ПАМЯТНИК С. М. ЦВИЛИНГУ.
Челябинск. Лабрадорит. 1964.



Н. Д. Аникин, В. П. Меркулов, В. Л. Якивец.
РОСПИСЬ В КЛИНИЧЕСКОЙ ПСИХОНЕВРОЛОГИЧЕСКОЙ БОЛЬНИЦЕ № 1 (фрагмент).
 Челябинск. Масло. 1982.

А. П. Кудрявцев, арх. И. В. Талалай, Б. В. Петров
«ЖИВОПИСЬ. ВАЯНИЕ. ЗОДЧЕСТВО».
 Горельеф на фасаде выставочного зала.
 Челябинск. Кованая медь. 1981.



В. А. Авакян.
КОМСОМОЛЕЦ.
Гипс. 1975.



В. С. Зайков, арх. Е. В. Александров.
СКАЗ ОБ УРАЛЕ.
Челябинск. Бетон. 1967.



И. В. Бесчастнов, арх. Б. А. Варанов.
ПАМЯТНИК ГЕРОЮ СОВЕТСКОГО СОЮЗА И. И. КУЗНЕЦОВУ



Б. А. Магенов, А. П. Суленев, арх. Ю. А. Казаков.
МЕМОРИАЛ ПАМЯТИ ПОГИБШИХ
В ВЕЛИКОЙ ОТЕЧЕСТВЕННОЙ ВОЙНЕ (фрагмент).
Златоуст. Кованая медь. 1980.



В. П. Сорокин.
РОСПИСЬ ФОЙЕ ТЕАТРА ЧТЗ (фрагмент).
Темпера. 1983.

Р. И. Габриэлян, В. И. Григорьев.
В. К. БЛЮХЕР. МОЗАИКА НА ЗДАНИИ ВОЕННОЙ КОМЕНДАТУРЫ.
Челябинск. Керамика. 1971.



С. Я. Савочкин.
ПАМЯТНИК ШТУРМАНАМ-ЛЕТЧИКАМ.
Челябинск, городок ЧВВАКУШ. Бетон. 1966.



В. П. Бокарев.
ПАМЯТНИК ВЫПУСКНИКАМ ШКОЛЫ № 1,
ПОГИБИМ В ВЕЛИКОЙ ОТЕЧЕСТВЕННОЙ ВОЙНЕ.
Челябинск. Бетон. 1970.



В. П. Жариков, Б. П. Волков, арх. В. В. Жеребцов.
ПАМЯТНИК М. А. УЛЬЯНОВОЙ У ШКОЛЫ № 3.
Златоуст. Чугун. 1968.



Л. Н. Костина.
РОСПИСЬ ФОЙЕ АКТОВОГО ЗАЛА
ИНСТИТУТА «ГИПРОМЕЗ» (фрагмент).
Челябинск. Темпера. 1977.



Б. А. Маганов, арх. И. В. Талалай.
ПАМЯТНИК КРАСНЫМ ПАРТИЗАНАМ.
Верхнеуральск. Кованая медь. 1976



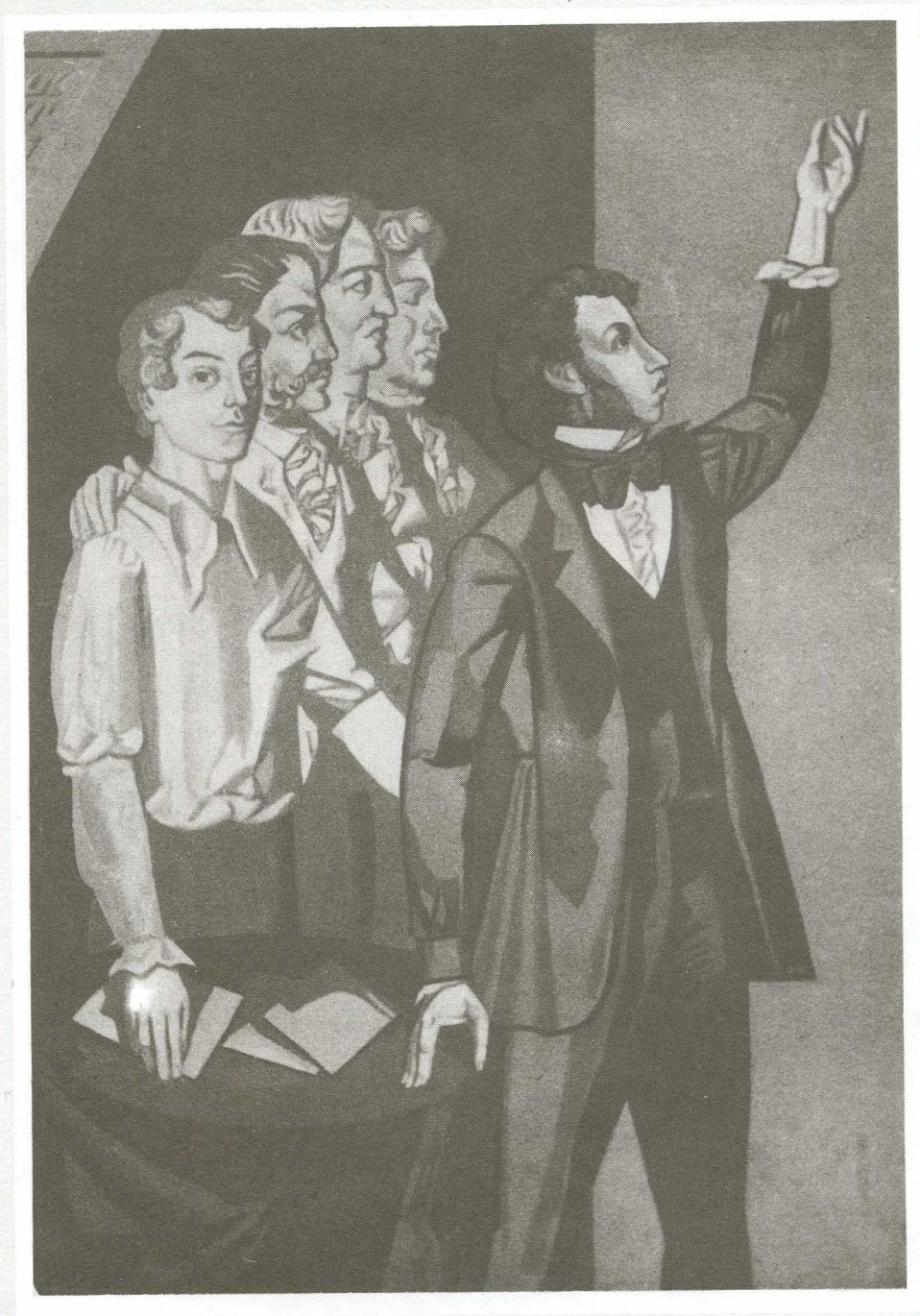
Э. Э. Головницкая, арх. Н. Н. Хасанова.
ПАМЯТНИК ГЕРОЮ СОВЕТСКОГО СОЮЗА Н. В. КОВШОВОЙ.
Челябинск. Кованая медь. 1978



Л. Н. Головницкий, арх. Е. В. Александров.

ОРЛЁНОК.

Памятник комсомольцам-героям революции и гражданской войны на Урале.
Челябинск. Бронза. 1958



В. В. Качалов.
ДЕЯТЕЛИ ИСКУССТВА И КУЛЬТУРЫ.
Фрагмент росписи интерьера школы № 8.
Челябинск. Масло. 1979

90



Челябинск — 1984

ВЫСТАВКА
МОНУМЕНТАЛЬНОГО
ИСКУССТВА
ЧЕЛЯБИНСКОЙ
ОБЛАСТИ